

## Podstawowe informacje



## Dane techniczne projektu

<b>Całkowita powierzchnia</b>	<b>136.43 m<sup>2</sup></b>
<b>Powierzchnia użytkowa</b>	<b>104.93 m<sup>2</sup></b>
<b>Powierzchnia zabudowy</b>	<b>112.90 m<sup>2</sup></b>
<b>Powierzchnia dachu</b>	<b>218.57 m<sup>2</sup></b>
<b>Kubatura</b>	<b>529.28 m<sup>3</sup></b>
<b>Wymiary budynku</b>	<b>13.57 x 8.32 m</b>
<b>Kąt nachylenia</b>	<b>42°</b>
<b>Wysokość budynku</b>	<b>8.45 m</b>
<b>Wymiary działki</b>	<b>22.57 x 17.19 m</b>



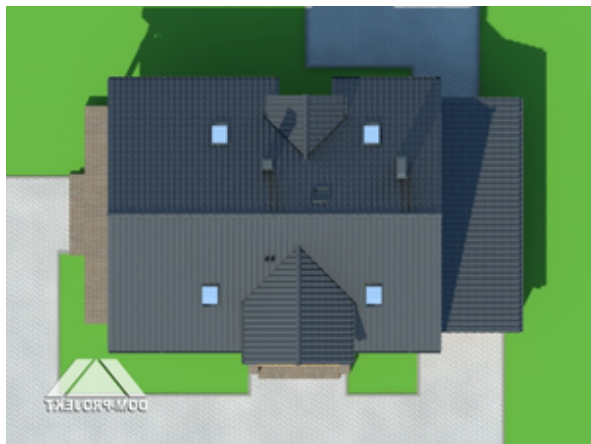
## Opis projektu

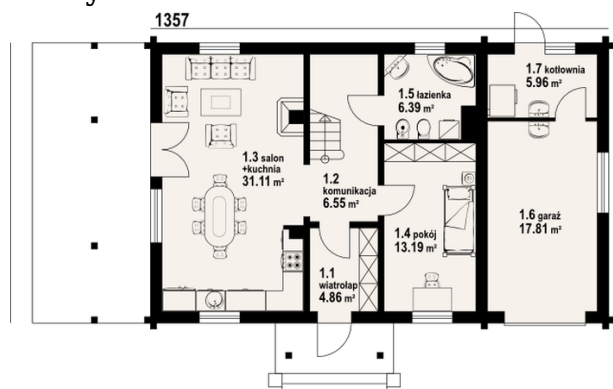
Ładny, funkcjonalny dom z dobudowaną częścią gospodarczą w której zlokalizowano garaż i kotłownię. Przestronny salon z aneksem kuchennym i kominkiem, dodatkowy pokój na parterze. Trzy wygodne sypialnie i łazienka na poddaszu.

## Elewacje

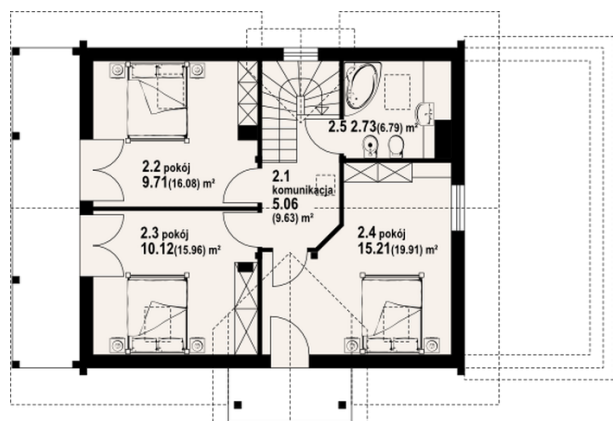


## Sytuacje



**Rzuty**

**Parter 68.06 m<sup>2</sup>**

wiatrołap	4.86 m <sup>2</sup>
komunikacja	6.55 m <sup>2</sup>
kuchnia, salon	31.11 m <sup>2</sup>
pokój	13.19 m <sup>2</sup>
łazienka	6.39 m <sup>2</sup>
garaż	17.81 m <sup>2</sup>
kotłownia	5.96 m <sup>2</sup>


**Poddasze 68.37 m<sup>2</sup>**

komunikacja	5.06 m <sup>2</sup>
pokój	9.71 m <sup>2</sup>
pokój	10.12 m <sup>2</sup>
pokój	15.21 m <sup>2</sup>
łazienka	2.73 m <sup>2</sup>