

Podstawowe informacje



Dane techniczne projektu

Całkowita powierzchnia	253.84 m²
Powierzchnia użytkowa	167.09 m²
Powierzchnia zabudowy	120 m²
Powierzchnia dachu	259.83 m²
Kubatura	685 m³
Wymiary budynku	15 x 11.16 m
Kąt nachylenia	40°
Wysokość budynku	8.68 m
Wymiary działki	22.25 x 19.26 m



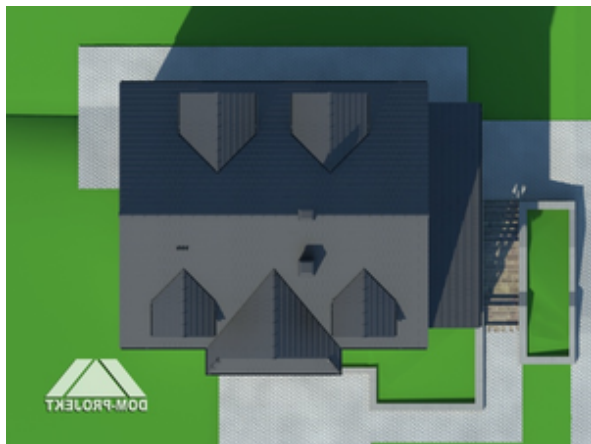
Opis projektu

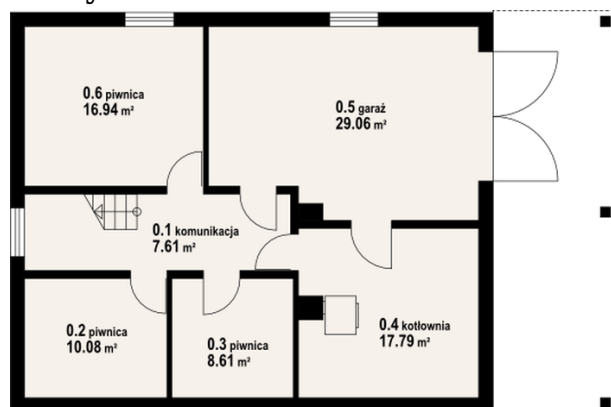
Funkcjonalny dom, doskonały dla osób szukających projektu na działkę ze spadkiem terenu. Na parterze do dyspozycji salon z wygodną kuchnią i spiżarką, dodatkowy pokój, oraz łazienka. Na poddaszu przewidziano cztery dobrze doświetlone sypialnie i łazienkę. Zaplecze gospodarcze domu zlokalizowano w piwnicy.

Elewacje

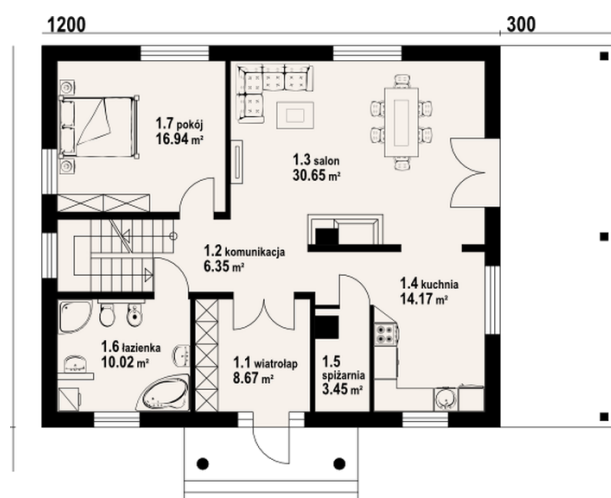


Sytuacje

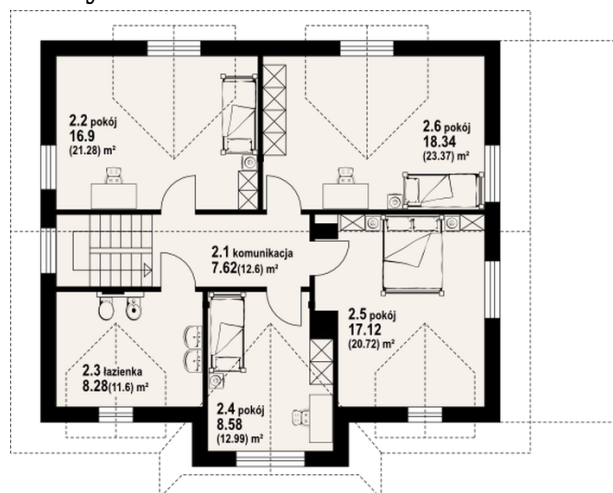


Rzuty

Piwnica 61.03 m²

kotłownia	7.61 m ²
garaż	10.08 m ²
piwnica	8.61 m ²
komunikacja	17.79 m ²
piwnica	29.06 m ²
piwnica	16.94 m ²


Parter 90.25 m²

wiatrołap	8.67 m ²
komunikacja	6.35 m ²
salon	30.65 m ²
kuchnia	14.17 m ²
spiżarnia	3.45 m ²
łazienka	10.02 m ²
pokój	16.94 m ²

Rzuty**Poddasze 102.56 m²**

komunikacja

7.62 m²

pokój

16.90 m²

łazienka

8.28 m²

pokój

8.58 m²

pokój

17.12 m²

pokój

18.34 m²