

Podstawowe informacje



Dane techniczne projektu

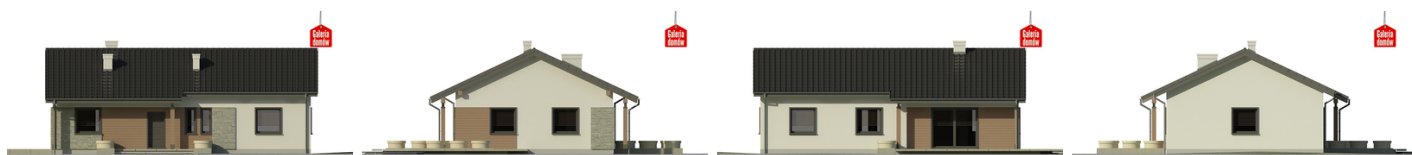
Całkowita powierzchnia	141.15 m²
Powierzchnia użytkowa	106.13 m²
Powierzchnia zabudowy	153.14 m²
Powierzchnia dachu	198.35 m²
Kubatura	606.48 m³
Wymiary budynku	15.18 x 9.25 m
Kąt nachylenia	25°
Wysokość budynku	6.21 m
Wymiary działki	23.18 x 17.25 m



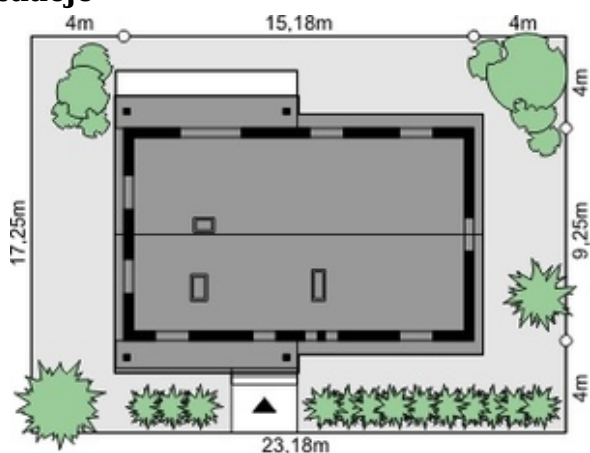
Opis projektu

Ekonomiczny i bardzo funkcjonalny dom parterowy. Może w nim wygodnie zamieszkać duża, nawet pięciosobowa rodzina. Prosta bryła w nowoczesnej stylistyce sprawdzi się niemal w każdym otoczeniu. Praktyczny podział wnętrza na strefę dzienną i nocną zapewnia wygodę użytkowania. To idealna propozycja dla osób, które poszukują projektu komfortowego i jednocześnie łatwego w realizacji.

Elewacje



Sytuacje



Rzuty

Parter 111.18 m²

Wiatrołap	4.93 m ²
Kuchnia	11.74 m ²
Spizarnia	2.43 m ²
WC	1.43 m ²
Hall	11.78 m ²
Kotłownia	5.05 m ²
Łazienka	5.43 m ²
Pokój	11.81 m ²
Pokój	8.82 m ²
Pokój	11.56 m ²
Pokój	10.89 m ²
Pokój dzienny	25.31 m ²