

Podstawowe informacje



Dane techniczne projektu

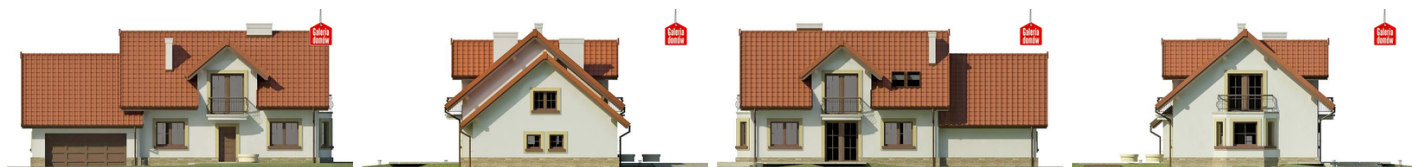
| | |
|-------------------------------|-----------------------------|
| Całkowita powierzchnia | 233.12 m² |
| Powierzchnia użytkowa | 130.82 m² |
| Powierzchnia zabudowy | 145.85 m² |
| Powierzchnia dachu | 248 m² |
| Kubatura | 722.09 m³ |
| Wymiary budynku | 17.55 x 9.10 m |
| Kąt nachylenia | 40° |
| Wysokość budynku | 8.12 m |
| Wymiary działki | 25.55 x 17.10 m |



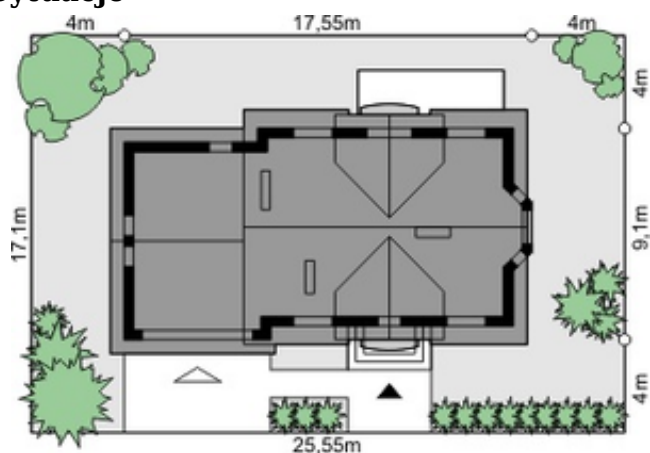
Opis projektu

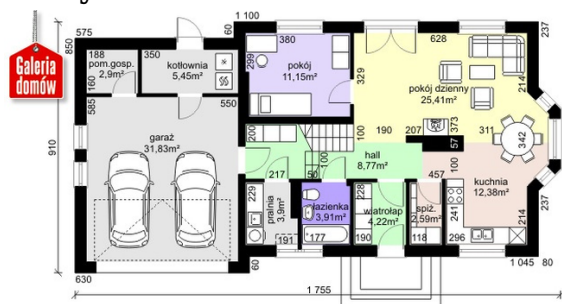
Dom przy Modrzewiowej 14 to ciekawa propozycja domu z mieszkalnym poddaszem, wyraźnie wydzieloną częścią dzienną na parterze oraz prywatną na poddaszu. Na parterze znajduje się obszerny, połączony z jadalnią i kuchnią salon, z którego prowadzi wyjście na taras. Dodatkowy pokój może być gabinetem lub sypialnią dla gości. Bogato zaprojektowany parter uzupełniają spiżarnia, łazienka, pralnia i dwustanowiskowy garaż. Za garażem zlokalizowano kotłownię oraz dodatkowe pomieszczenie gospodarcze. Na poddaszu znajdują się trzy wygodne sypialnie, łazienka, garderoba oraz zaprojektowany...

Elewacje

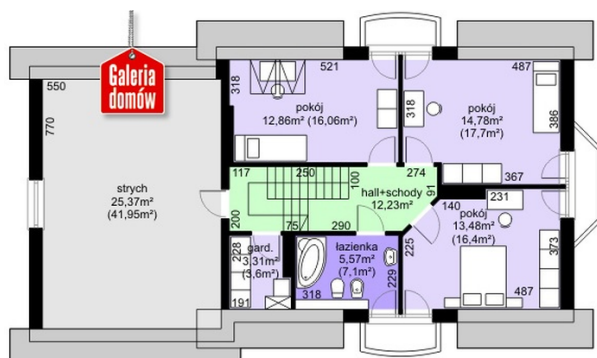


Sytuacje



Rzuty

Parter 80.68 m²

| | |
|------------------|----------------------|
| Wiatrołap | 4.22 m ² |
| Pralnia | 3.90 m ² |
| Łazienka | 3.91 m ² |
| Hall | 8.77 m ² |
| Spizarnia | 2.59 m ² |
| Kuchnia | 12.38 m ² |
| Pokój dzienny | 25.41 m ² |
| Pokój | 11.15 m ² |
| Kotłownia | 5.45 m ² |
| Pom. gospodarcze | 2.90 m ² |
| Garaż | 31.83 m ² |


Poddasze 62.23 m²

| | |
|---------------|----------------------|
| Hall + schody | 12.23 m ² |
| Garderoba | 3.31 m ² |
| Łazienka | 5.57 m ² |
| Pokój | 13.48 m ² |
| Pokój | 14.78 m ² |
| Pokój | 12.86 m ² |
| Strych | 25.37 m ² |