

Podstawowe informacje



Dane techniczne projektu

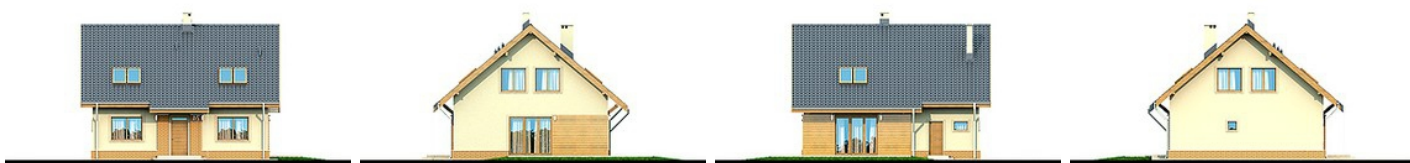
Całkowita powierzchnia	131.76 m²
Powierzchnia użytkowa	131.41 m²
Powierzchnia zabudowy	103.41 m²
Powierzchnia dachu	175.40 m²
Kubatura	391 m³
Wymiary budynku	10.84 x 9.54 m
Kąt nachylenia	40°
Wysokość budynku	8.39 m
Wymiary działki	18.84 x 17.54 m



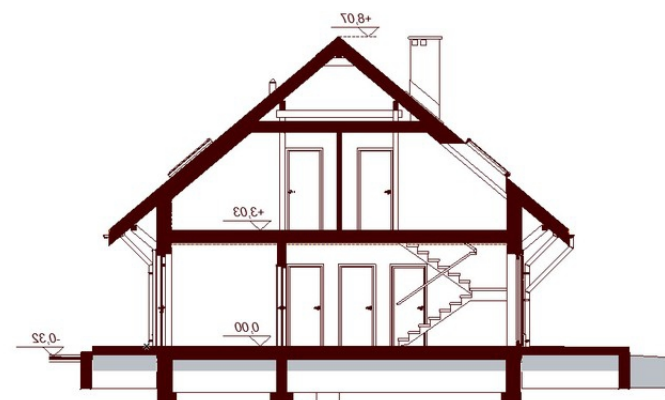
Opis projektu

Armanda BIS to atrakcyjny, funkcjonalny dom o prostej i taniej, dokładnie przemyślanej konstrukcji, przeznaczony dla 3-6 osobowej rodziny, o eleganckiej formie i tradycyjnej estetyce. Jest to budynek parterowy z użytkowym poddaszem, niepodpiwniczony. Na parterze zlokalizowana jest obszerna strefa dzienna składająca się z kuchni (która w zależności od potrzeb może być zamykana lub otwarta) jadalni oraz salonu otwartego na taras i ogród. Uzupełnieniem kuchni jest pojemna spiżarnia. Schody w holu w zależności od potrzeb mogą być otwarte na salon powiększając w ten sposób p...

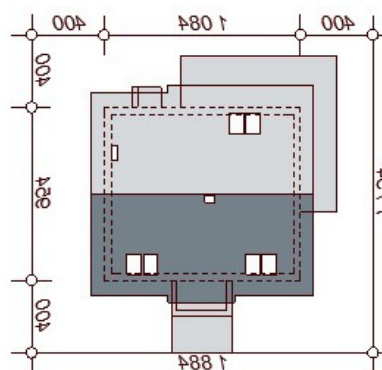
Elewacje



Przekrój



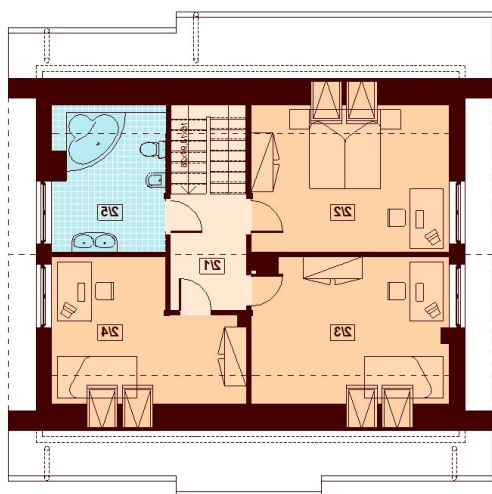
Sytuacje



Rzuty

Parter 76.46 m²

WIATROŁAP	5.23 m ²
HOL	7.26 m ²
KUCHNIA	9.23 m ²
SPIŻARNIA	2.41 m ²
SALON + JADALNIA	27.79 m ²
ŁAZIENKA	3.92 m ²
POM. GOSPODARCZE	8.07 m ²
POKÓJ / GABINET	12.55 m ²


Poddasze 55.30 m²

KOMUNIKACJA	5.56 m ²
POKÓJ	14.95 m ²
POKÓJ	14.95 m ²
POKÓJ	11.58 m ²
ŁAZIENKA	8.26 m ²