

## Podstawowe informacje



## Dane techniczne projektu

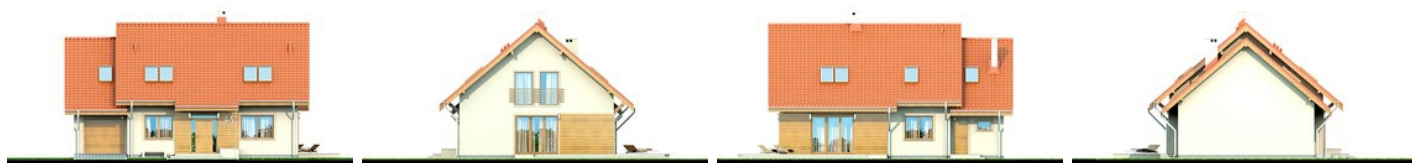
<b>Całkowita powierzchnia</b>	<b>154.89 m<sup>2</sup></b>
<b>Powierzchnia użytkowa</b>	<b>132.85 m<sup>2</sup></b>
<b>Powierzchnia zabudowy</b>	<b>128.40 m<sup>2</sup></b>
<b>Powierzchnia dachu</b>	<b>221.10 m<sup>2</sup></b>
<b>Kubatura</b>	<b>485 m<sup>3</sup></b>
<b>Wymiary budynku</b>	<b>13.84 x 9.54 m</b>
<b>Kąt nachylenia</b>	<b>40°</b>
<b>Wysokość budynku</b>	<b>8.39 m</b>
<b>Wymiary działki</b>	<b>20.84 x 18.54 m</b>



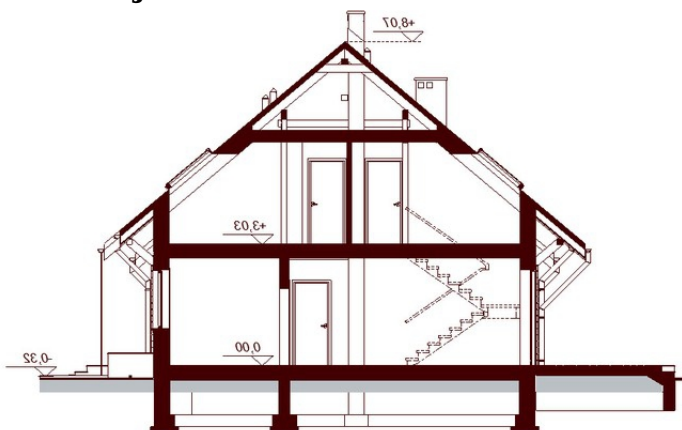
## Opis projektu

Kendra BIS to atrakcyjny, funkcjonalny dom o prostej i taniej, dokładnie przemyślanej konstrukcji, przeznaczony dla 3-6 osobowej rodziny, o eleganckiej formie i współczesnej estetyce. Jest to budynek parterowy z użytkowym poddaszem, niepodpiwniczony, z garażem jedno stanowiskowym. Na parterze zlokalizowana jest obszerna strefa dzienna składająca się z kuchni (która w zależności od potrzeb może być zamykana lub otwarta) słonecznej jadalni oraz salonu otwartego na taras i ogród. Uzupełnieniem kuchni jest pojemna spiżarnia. Schody w holu w zależności od potrzeb mogą być otw...

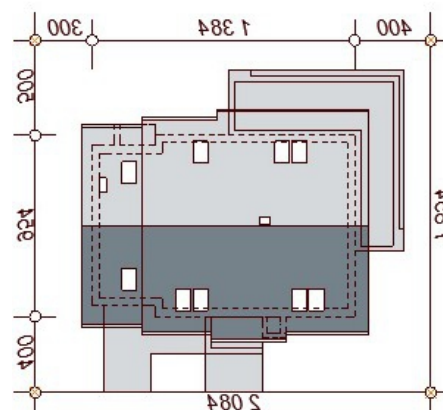
## Elewacje



## Przekrój



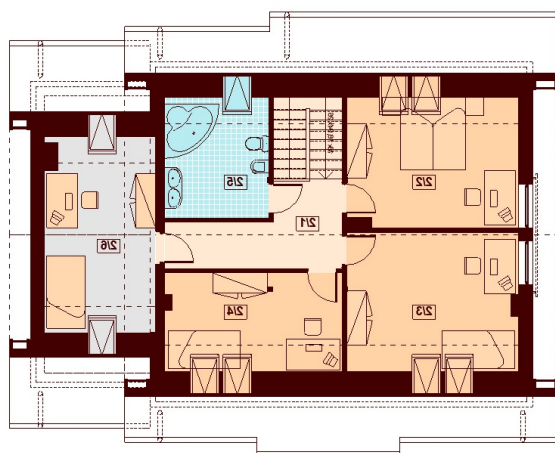
## Sytuacje



**Rzuty**

**Parter 89.22 m<sup>2</sup>**

WIATROŁAP	5.41 m <sup>2</sup>
GARAŻ	10.09 m <sup>2</sup>
HOL	5.48 m <sup>2</sup>
KUCHNIA	10.14 m <sup>2</sup>
SPIŻARNIA	2.41 m <sup>2</sup>
SALON + JADALNIA	27.00 m <sup>2</sup>
POKÓJ / GABINET	11.43 m <sup>2</sup>
ŁAZIENKA	3.92 m <sup>2</sup>
GARDEROBA / SCHOWEK	7.42 m <sup>2</sup>
POM. GOSPODARCZE	5.92 m <sup>2</sup>


**Poddasze 65.67 m<sup>2</sup>**

KOMUNIKACJA	8.52 m <sup>2</sup>
POKÓJ	13.41 m <sup>2</sup>
POKÓJ	14.65 m <sup>2</sup>
POKÓJ	9.67 m <sup>2</sup>
ŁAZIENKA	7.46 m <sup>2</sup>
STRYCH	11.96 m <sup>2</sup>