

## Podstawowe informacje



## Dane techniczne projektu

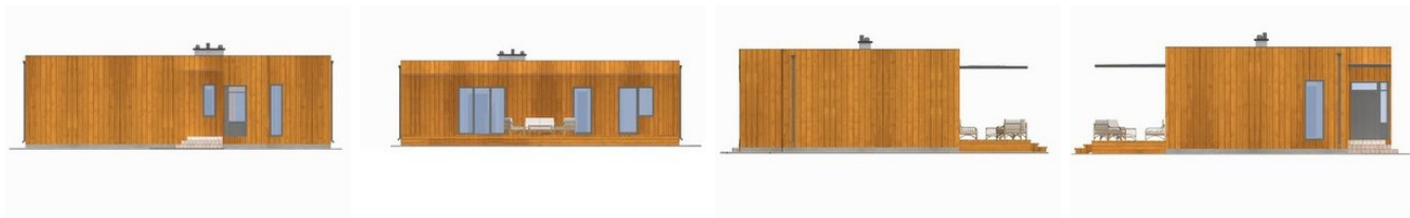
<b>Całkowita powierzchnia</b>	<b>90.34 m<sup>2</sup></b>
<b>Powierzchnia użytkowa</b>	<b>87.97 m<sup>2</sup></b>
<b>Powierzchnia zabudowy</b>	<b>106 m<sup>2</sup></b>
<b>Kubatura</b>	<b>462 m<sup>3</sup></b>
<b>Wymiary budynku</b>	<b>13.84 x 11.06 m</b>
<b>Kąt nachylenia</b>	<b>30°</b>
<b>Wysokość budynku</b>	<b>5.80 m</b>
<b>Wymiary działki</b>	<b>20.84 x 20.12 m</b>



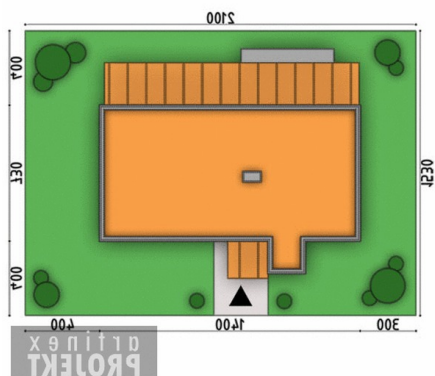
## Opis projektu

Parterowy, funkcjonalny dom o pełnym programie dla 3-4 osobowej rodziny. Po wejściu przez małą sień dostajemy się do hallu, gdzie dwie duże szafy pełnią funkcję garderoby, z przedsionka można również wejść do garażu. Duży salon z szerokim przeszkleniem otwartym na ogród oraz z możliwością zainstalowania kominka stanowi centralną część domu. Oddzielnie zaś wyodrębnione są nocna część gdzie znajdują się dwie sypialnie i garderoba, oraz gabinet z wc, który również może służyć jako pokój. Na szczególną uwagę zasługuje również kuchnia z jadalnią umieszczoną w przeszklonym wykuszu.

## Elewacje



## Sytuacje



**Rzuty****Parter 90.34 m<sup>2</sup>**

<b>wiatrołap</b>	2.42 m <sup>2</sup>
<b>taras 1</b>	31.22 m <sup>2</sup>
<b>kotłownia</b>	2.37 m <sup>2</sup>
<b>korytarz</b>	3.17 m <sup>2</sup>
<b>pokój</b>	21.00 m <sup>2</sup>
<b>pokój</b>	13.26 m <sup>2</sup>
<b>łazienka</b>	3.65 m <sup>2</sup>
<b>hall</b>	7.91 m <sup>2</sup>
<b>kuchnia</b>	6.52 m <sup>2</sup>
<b>pokój dzienny</b>	30.04 m <sup>2</sup>
<b>taras 2</b>	4.72 m <sup>2</sup>