

Podstawowe informacje



Dane techniczne projektu

Całkowita powierzchnia	115.49 m²
Powierzchnia użytkowa	111 m²
Powierzchnia zabudowy	85 m²
Wymiary budynku	12.23 x 9.22 m
Kąt nachylenia	45°
Wysokość budynku	7.44 m
Wymiary działki	20.30 x 16.50 m

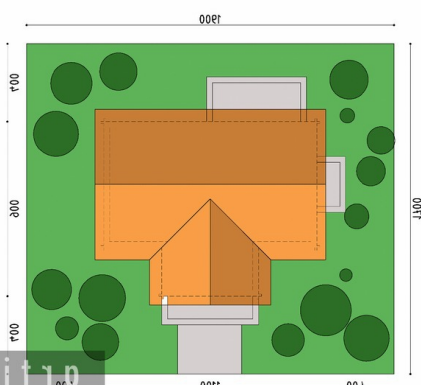
Opis projektu

Dom mieszkalny jednorodzinny, parterowy z poddaszem użytkowym, w konstrukcji drewnianej zrębowej z bala. Dach wielospadowy o kącie nachylenia 45°. Wysokość najwyższego punktu dachu 7,44m. Parter składa się z pokoju dziennego (z kominkiem i wyjściem do ogrodu poprzez zadaszony taras), jednego pokoju sypialnego, kuchni, łazienki, pomieszczenia technicznego, korytarza z klatką schodową oraz przedsionka. Piętro składa się z 2 sypialni i antresoli.

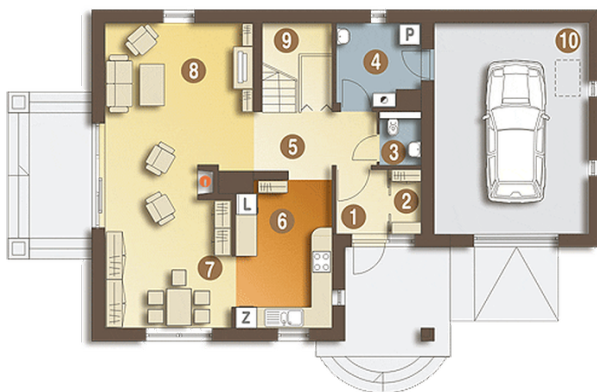
Elewacje



Sytuacje



PROJEKT
 2024

Rzuty

Parter 65.48 m²

przedsionek	4.88 m ²
taras 3	4.19 m ²
pom. techniczne	7.45 m ²
hall	4.10 m ²
łazienką	10.63 m ²
pokój	7.56 m ²
kuchnia	14.65 m ²
salon	6.46 m ²
schody	16.05 m ²
taras 1	1.15 m ²
taras 2	11.84 m ²

Poddasze 50.01 m²

korytarz	4.65 m ²
balkon	2.90 m ²
pokój	8.82 m ²
pokój	7.30 m ²
łazienka	3.67 m ²
łazienka	3.18 m ²
garderoba	4.72 m ²
sypialnia	14.33 m ²
schody	3.34 m ²
balkon	2.00 m ²