

Podstawowe informacje



Dane techniczne projektu

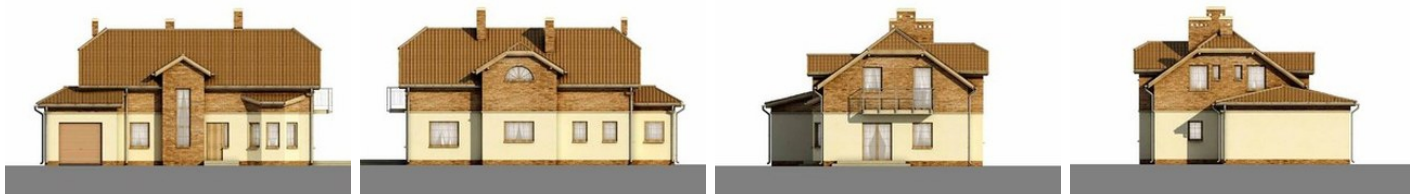
Całkowita powierzchnia	287.04 m²
Powierzchnia użytkowa	192.73 m²
Powierzchnia zabudowy	162.42 m²
Kubatura	890 m³
Wymiary budynku	17.51 x 12.27 m
Kąt nachylenia	35°
Wysokość budynku	8.10 m
Wymiary działki	23.71 x 20.27 m



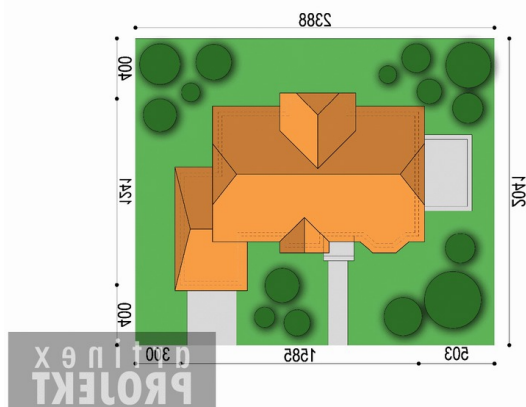
Opis projektu

Dom mieszkalny, jednorodzinny, parterowy, z użytkowym poddaszem, nie podpiwniczony w technologii wieńcowej. Parter składa się z jednoprzestrzennego wnętrza obejmującego pokój dzienny z kominkiem i wyjściem do ogrodu zimowego (wyjście do ogrodu poprzez zadaszony taras). Pozostałe pomieszczenia parteru to : wiatrołap, hall ze schodami prowadzącymi na poddasze mieszkalne, dwa pokoje sypialnie z łazienką, kuchnia wraz ze spiżarnią, WC, kotłownia z pralnią. Piętro składa się z 4 sypialni, hallu z antresolą otwartą na pokój dzienny, 2 łazienek oraz schowka .

Elewacje



Sytuacje



Rzuty**Piwnica 112.90 m²**

korytarz	20.40 m ²
schody	0.98 m ²
magazyn	34.43 m ²
magazyn	17.57 m ²
magazyn	16.40 m ²
kotłownia	7.05 m ²
magazyn	16.07 m ²

Parter 99.62 m²

wiatrołap	2.40 m ²
korytarz	1.39 m ²
gabinet	7.57 m ²
schody	2.79 m ²
schody	20.82 m ²
pom. techniczne	1.07 m ²
garaż	4.26 m ²
hall	13.34 m ²
salon	18.37 m ²
jadalnia	17.63 m ²
kuchnia	9.98 m ²
spizarnia	2.01 m ²
wc	2.50 m ²
pokój	12.92 m ²
łazienka	3.39 m ²

Rzuty**Poddasze 74.52 m²**

hall	12.31 m ²
pokój	9.22 m ²
łazienka	5.19 m ²
pokój	11.10 m ²
pokój	18.37 m ²
łazienka	8.84 m ²
garderoba	5.07 m ²
schody	4.42 m ²