

## Podstawowe informacje



## Dane techniczne projektu

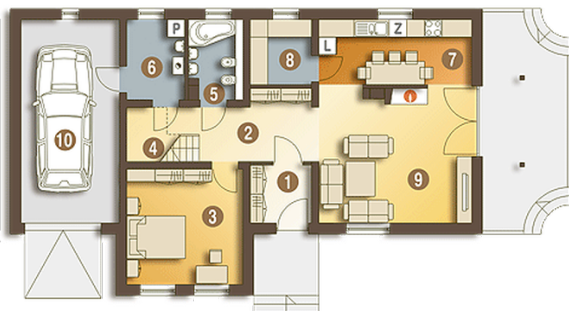
<b>Całkowita powierzchnia</b>	<b>12 m<sup>2</sup></b>
<b>Powierzchnia użytkowa</b>	<b>35 m<sup>2</sup></b>
<b>Powierzchnia zabudowy</b>	<b>42 m<sup>2</sup></b>
<b>Kubatura</b>	<b>305.50 m<sup>3</sup></b>
<b>Wymiary budynku</b>	<b>11.50 x 8.42 m</b>
<b>Kąt nachylenia</b>	<b>23°</b>
<b>Wysokość budynku</b>	<b>5.15 m</b>
<b>Wymiary działki</b>	<b>17.76 x 16.12 m</b>

## Opis projektu

Dom mieszkalny jednorodzinny, wolno stojący. Parter składa się ze stosunkowo dużego pokoju dziennego połączonego z korytarzem prowadzącym do pokoi oraz sieni wejściowej, dwóch pokoi sypialnych, kuchni, łazienki i pomieszczenia technicznego.

## Elewacje



**Rzuty****Parter 12 m<sup>2</sup>**

garaż

23.00 m<sup>2</sup>

pomieszczenie techniczne

12.00 m<sup>2</sup>