

## Podstawowe informacje



## Dane techniczne projektu

<b>Całkowita powierzchnia</b>	<b>137.46 m<sup>2</sup></b>
<b>Powierzchnia użytkowa</b>	<b>135.88 m<sup>2</sup></b>
<b>Powierzchnia zabudowy</b>	<b>136.58 m<sup>2</sup></b>
<b>Kubatura</b>	<b>306.10 m<sup>3</sup></b>
<b>Wymiary budynku</b>	<b>11.08 x 10.06 m</b>
<b>Kąt nachylenia</b>	<b>25°</b>
<b>Wysokość budynku</b>	<b>5.49 m</b>
<b>Wymiary działki</b>	<b>19.08 x 18.06 m</b>



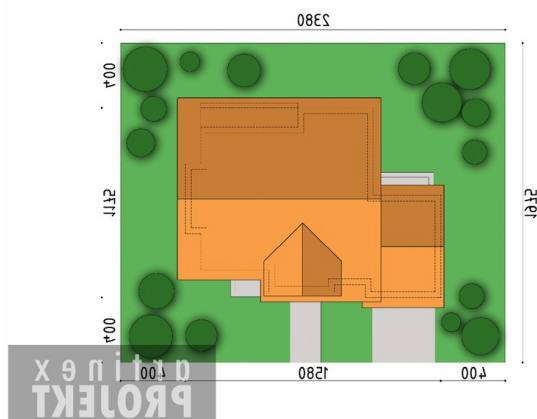
## Opis projektu

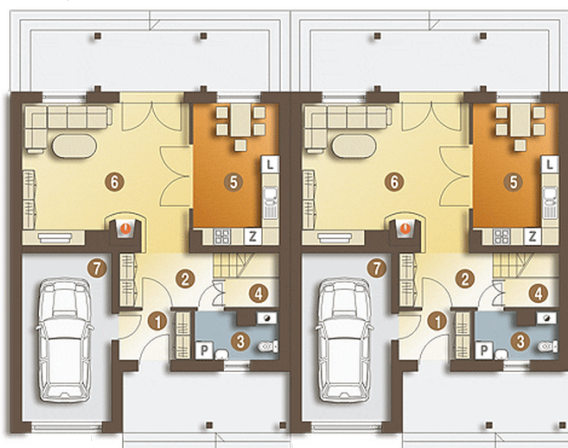
Dom mieszkalny, jednorodzinny, parterowy, 4 pokoje, kuchnia i łazienka, oraz duży zadaszony taras od strony wejściowej. Tani w budowie dom w technologii lekkiego szkieletu drewnianego dla czteroosobowej rodziny. Układ funkcjonalny domu: Do domu wchodzimy poprzez duży taras mogący pełnić przeróżne funkcje. Następnie przez małą sień przechodzimy do hallu połączonego z salonem. W hallu znajduje się duża szafa pełniąca funkcje garderoby. Obszerna kuchnia również połączona jest z salonem. Dalej wchodzimy do korytarza, z którego dostać się możemy do trzech sypialni i obszernej łazienki....

## Elewacje

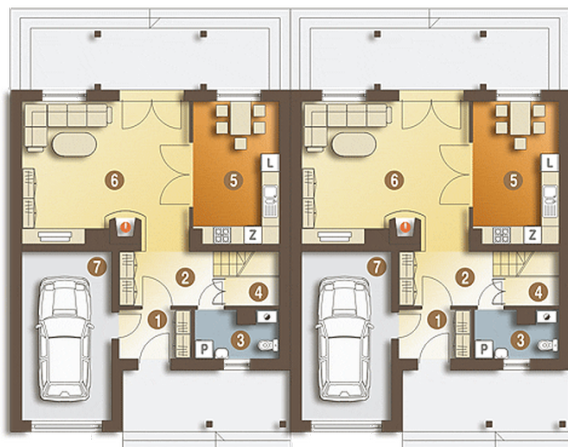


## Sytuacje



**Rzuty**

**Parter 83.95 m<sup>2</sup>**

hall	10.52 m <sup>2</sup>
wiatrołap	6.23 m <sup>2</sup>
pom.techniczne	22.30 m <sup>2</sup>
garaż	1.40 m <sup>2</sup>
spizarnia	1.54 m <sup>2</sup>
kuchnia	5.34 m <sup>2</sup>
w.c	1.35 m <sup>2</sup>
jadalnia	10.57 m <sup>2</sup>
salon	22.65 m <sup>2</sup>
pokój	18.51 m <sup>2</sup>
w.c	3.50 m <sup>2</sup>
korytarz	2.34 m <sup>2</sup>


**Poddasze 53.51 m<sup>2</sup>**

korytarz	11.69 m <sup>2</sup>
schody	4.48 m <sup>2</sup>
łazienka	4.62 m <sup>2</sup>
pokój	4.35 m <sup>2</sup>
pokój	12.19 m <sup>2</sup>
pokój	16.80 m <sup>2</sup>
strych	8.62 m <sup>2</sup>