

Podstawowe informacje



Dane techniczne projektu

Całkowita powierzchnia	179.28 m²
Powierzchnia użytkowa	114.77 m²
Powierzchnia zabudowy	102.45 m²
Powierzchnia dachu	180.08 m²
Kubatura	645.26 m³
Wymiary budynku	12.25 x 9 m
Kąt nachylenia	40°
Wysokość budynku	8.08 m
Wymiary działki	20.25 x 17 m

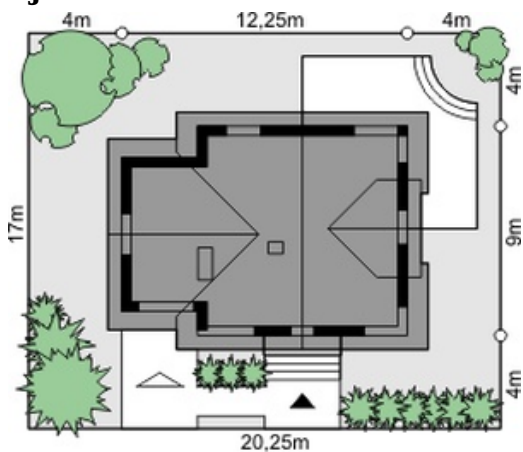
Opis projektu

Dom przy Cyprysowej 33 to nasza propozycja projektowa dla miłośników domów o nowoczesnej nucie w architekturze. Przykładem tego może być zabawa z fakturą elewacji: umieszczenie na niej elementów paneli drewnianych, tynku, cegły (lub płytek klinkierowych). Atrybutami domu nowoczesnego są takie pomieszczenia jak kotłownia, spiżarnia, pralnia oraz duża sypialnia, w której z powodzeniem można zmieścić garderobę, a które znalazły swoje miejsce w tym projekcie. O ile na zewnątrz architekt eksponuje nowoczesny wygląd to program funkcjonalny wnętrza oparty jest na...

Elewacje



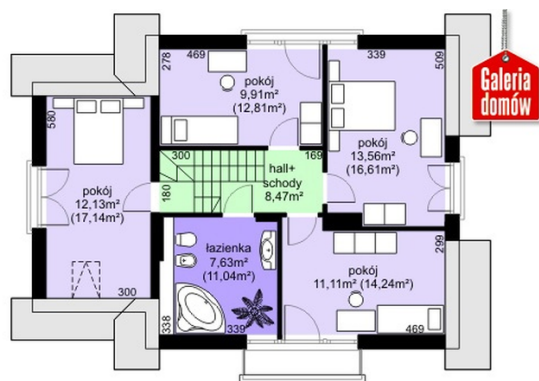
Sytuacje



Rzuty

Parter 60.02 m²

Wiatrołap	3.24 m ²
Łazienka	2.37 m ²
Hall	3.89 m ²
Spizarnia	0.93 m ²
Kuchnia	10.00 m ²
Pokój dzienny	22.97 m ²
Pokój	8.51 m ²
Pralnia	1.89 m ²
Garaż	17.14 m ²
Kotłownia	6.22 m ²


Poddasze 62.86 m²

Hall + schody	8.47 m ²
Pokój	12.13 m ²
Łazienka	7.63 m ²
Pokój	11.11 m ²
Pokój	13.61 m ²
Pokój	9.91 m ²