

Podstawowe informacje



Dane techniczne projektu

Całkowita powierzchnia	144.68 m²
Powierzchnia użytkowa	133.82 m²
Powierzchnia zabudowy	133.32 m²
Powierzchnia dachu	246 m²
Kubatura	522 m³
Wymiary budynku	14 x 10.75 m
Kąt nachylenia	40°
Wysokość budynku	8.89 m
Wymiary działki	22 x 19.45 m



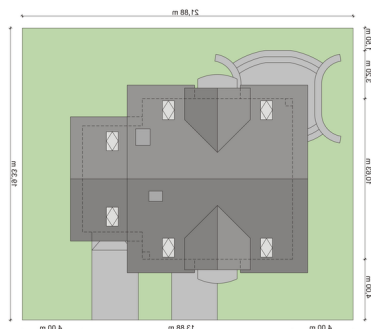
Opis projektu

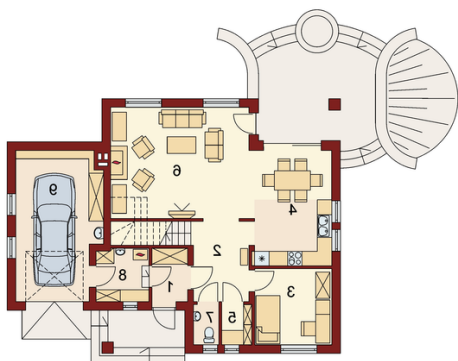
Dom z poddaszem użytkowym, przeznaczony dla 4-5-osobowej rodziny. Na parterze znajduje się przestronny pokój dzienny otwarty na jadalnię połączony z kuchnią. Rozwiązanie funkcjonalne pozwala na wydzielenie ww. pomieszczeń. Wyjście na taras z podcieniem jest możliwe zarówno z jadalni jak i z pokoju dziennego. Na parterze znajduje się spiżarnia, wc oraz dodatkowy pokój, a także pomieszczenie gospodarcze, przez które można się dostać do garażu. Na poddaszu znajdują się trzy sypialnie, dwie łazienki oraz garderoba. Nad g...

Elewacje

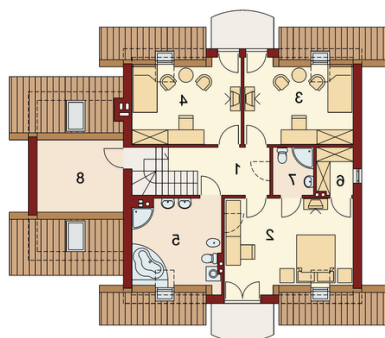


Sytuacje



Rzuty

Parter 67.76 m²

Wiatrołap	3.23 m ²
Hall	7.71 m ²
Pokój	10.06 m ²
Kuchnia z jadalnią	16.32 m ²
Spizarnia	2.03 m ²
Salon	26.69 m ²
WC	1.72 m ²
Pom.gosp.	4.73 m ²
Garaż	21.09 m ²


Poddasze 76.92 m²

Hall	6.95 m ²
Pokój	17.48 m ²
Pokój	12.47 m ²
Pokój	12.47 m ²
Łazienka	10.49 m ²
Garderoba	2.89 m ²
Łazienka	3.31 m ²
Strych	10.86 m ²