

Podstawowe informacje



Dane techniczne projektu

Całkowita powierzchnia	179.44 m²
Powierzchnia użytkowa	107.99 m²
Powierzchnia zabudowy	112.44 m²
Powierzchnia dachu	153.32 m²
Kubatura	612.19 m³
Wymiary budynku	15.10 x 7.60 m
Kąt nachylenia	40°
Wysokość budynku	7.81 m
Wymiary działki	22.10 x 15.60 m



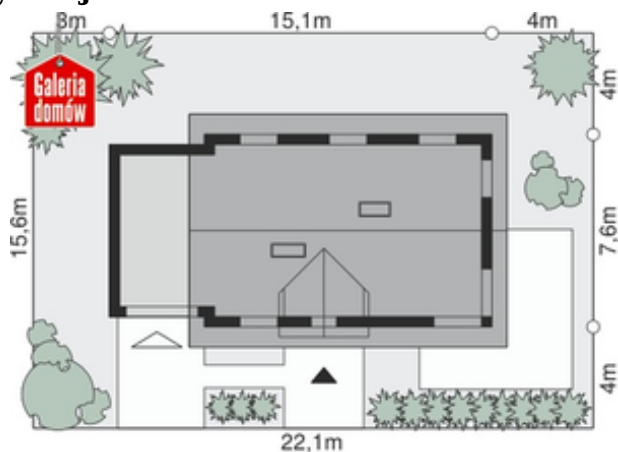
Opis projektu

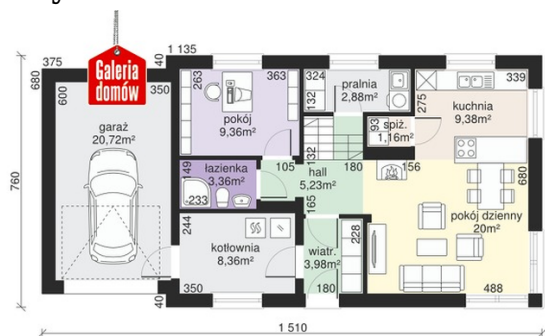
Jeden z naszych najbardziej rozpoznawalnych projektów. Charakterystyczny front domu to kwintesencja elegancji osiągnięta dzięki oszczędnym dodatkom stylistycznym. Pogodna, białobrązowa tonacja i dopasowana dachówka ceramiczna tworzą spójną całość. Ciekawym zabiegiem jest taras umieszczony na dachu garażu. Z jednej strony zapewnia to ciekawe wykorzystanie przestrzeni, z drugiej - oszczędność zdobytą na zadaszeniu. Wnętrze funkcjonalne, które uwzględni na parterze spiżarnię w kuchni, pralnię, dużą kotłownię, w której można umieścić dwa kotły do r&oaacut...

Elewacje

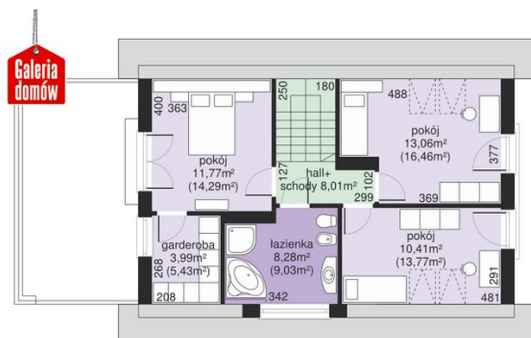


Sytuacja



Rzuty

Parter 63.73 m²

Wiatrołap	3.98 m ²
Garaż	20.72 m ²
Hall	5.23 m ²
Pokój dzienny	20.00 m ²
Kuchnia	9.38 m ²
Spizarnia	1.16 m ²
Pralnia	2.88 m ²
Pokój	9.38 m ²
Łazienka	3.36 m ²
Kotłownia	8.36 m ²


Poddasze 55.46 m²

Hall + schody	8.01 m ²
Pokój	11.71 m ²
Garderoba	3.99 m ²
Łazienka	8.28 m ²
Pokój	10.41 m ²
Pokój	13.06 m ²