

## Podstawowe informacje



## Dane techniczne projektu

<b>Całkowita powierzchnia</b>	<b>198.62 m<sup>2</sup></b>
<b>Powierzchnia użytkowa</b>	<b>124.93 m<sup>2</sup></b>
<b>Powierzchnia zabudowy</b>	<b>121.30 m<sup>2</sup></b>
<b>Powierzchnia dachu</b>	<b>175.55 m<sup>2</sup></b>
<b>Kubatura</b>	<b>650.82 m<sup>3</sup></b>
<b>Wymiary budynku</b>	<b>7.60 x 17.90 m</b>
<b>Kąt nachylenia</b>	<b>40°</b>
<b>Wysokość budynku</b>	<b>7.81 m</b>
<b>Wymiary działki</b>	<b>14.60 x 25.90 m</b>



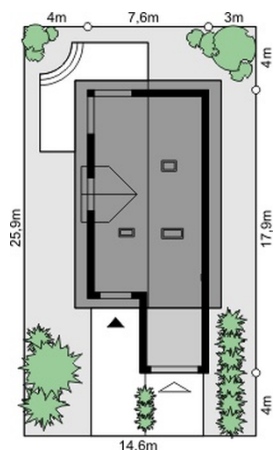
## Opis projektu

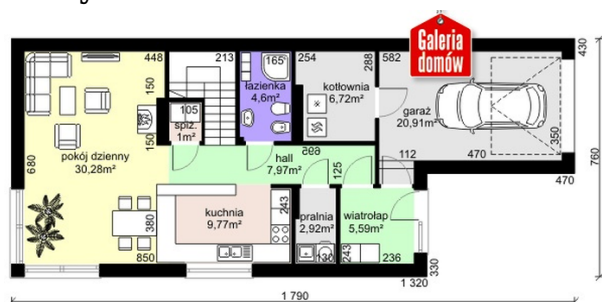
Projekty na wąską działkę cieszą się coraz większą popularnością, ponieważ inwestorzy dostrzegają, że duży dom zwiększa zarówno koszty inwestycji, jak i późniejszej jego eksploatacji. Na zewnątrz budynek utrzymany jest w nowoczesnej, ale oszczędnej w detale stylistyce. Jednocześnie połączono ze sobą dwa żywioły zachowując równowagę między chłodem kamienia a ciepłem drewna. W podobnym tonie utrzymano wnętrze - dynamiczna przestrzeń dzienna na parterze harmonizuje ze spokojem części sypialnej usytuowanej na poddaszu. Projektantom udało się zachować wewnętrzną swobodę brył...

## Elewacje

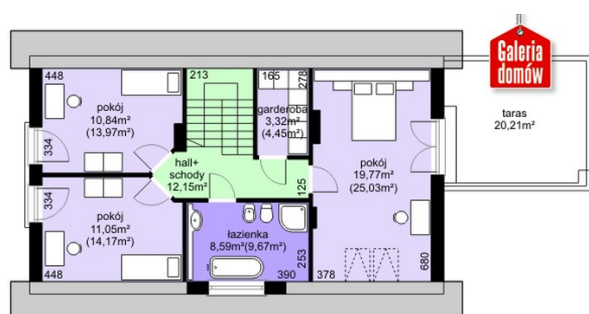


## Sytuacje



**Rzuty**

**Parter 68.85 m<sup>2</sup>**

<b>Wiatrołap</b>	5.59 m <sup>2</sup>
<b>Hall</b>	7.97 m <sup>2</sup>
<b>Garaż</b>	20.91 m <sup>2</sup>
<b>Kotłownia</b>	6.72 m <sup>2</sup>
<b>Łazienka</b>	4.60 m <sup>2</sup>
<b>Spizarnia</b>	1.00 m <sup>2</sup>
<b>Pokój dzienny</b>	30.28 m <sup>2</sup>
<b>Kuchnia</b>	9.77 m <sup>2</sup>
<b>Pralnia</b>	2.92 m <sup>2</sup>


**Poddasze 85.93 m<sup>2</sup>**

<b>Hall + schody</b>	12.15 m <sup>2</sup>
<b>Pokój</b>	10.84 m <sup>2</sup>
<b>Pokój</b>	11.05 m <sup>2</sup>
<b>Łazienka</b>	8.59 m <sup>2</sup>
<b>Pokój</b>	19.77 m <sup>2</sup>
<b>Garderoba</b>	3.32 m <sup>2</sup>
<b>Taras</b>	20.21 m <sup>2</sup>