

Podstawowe informacje



Dane techniczne projektu

Całkowita powierzchnia	179.28 m²
Powierzchnia użytkowa	114.77 m²
Powierzchnia zabudowy	106.72 m²
Powierzchnia dachu	180.08 m²
Kubatura	645.26 m³
Wymiary budynku	12.25 x 9 m
Kąt nachylenia	40°
Wysokość budynku	8.08 m
Wymiary działki	20.25 x 17 m



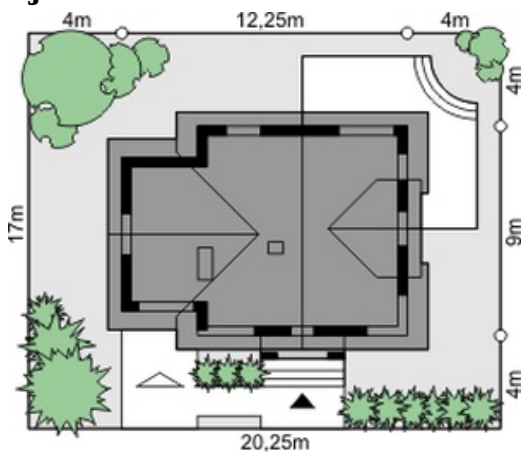
Opis projektu

Projekty gotowe z rodziny Cyprysowej cieszą się sporym Państwa uznaniem. Dom przy Cyprysowej 31 to synteza wcześniejszych odsłon. W porównaniu z poprzednimi projektami o powierzchni między 130 a 150 m² udało się zmieścić podobny układ pomieszczeń zmniejszając metraż (114,72 m²) a zachowując te same możliwości. Jest to pozytywna reakcja na stale kurczące się zasoby bankowych portfeli. Doskonale widać ten balans na przykładzie pomieszczenia znajdującego się obok schodów na parterze, który w zależności od potrzeb z powodzeniem może pełnić funkcje gabinetu, pokoju...

Elewacje



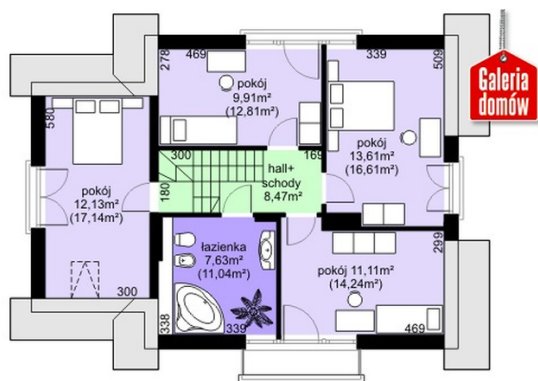
Sytuacje



Rzuty

Parter 60.02 m²

Wiatrołap	3.24 m ²
Łazienka	2.37 m ²
Hall	3.89 m ²
Spizarnia	0.93 m ²
Kuchnia	10.00 m ²
Pokój dzienny	22.97 m ²
Pokój	8.51 m ²
Pralnia	1.89 m ²
Garaż	17.14 m ²
Kotłownia	6.22 m ²


Poddasze 62.86 m²

Hall + schody	8.47 m ²
Pokój	12.13 m ²
Łazienka	7.63 m ²
Pokój	11.11 m ²
Pokój	13.61 m ²
Pokój	9.91 m ²