

Podstawowe informacje



Dane techniczne projektu

Całkowita powierzchnia	178.70 m²
Powierzchnia użytkowa	143.44 m²
Powierzchnia zabudowy	130.24 m²
Powierzchnia dachu	225.77 m²
Kubatura	710.10 m³
Wymiary budynku	14.80 x 8.80 m
Kąt nachylenia	42°
Wysokość budynku	8.66 m
Wymiary działki	22.80 x 16.80 m



Opis projektu

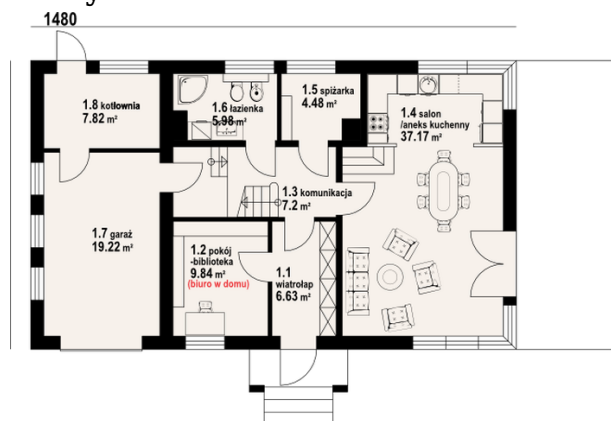
Bardzo wygodny dom z wejściem od południa. 6 pokoi, 3 łazienki, aneks kuchenny, spiżarka, wiatrołap, kotłownia, garaż. Duży salon z aneksem kuchennym, kominkiem, wyjściem na taras. Trzy pokoje poddasza mają balkon, a czwarty pokój ma łazienkę. W pokoju na parterze można urządzić biuro w domu. Zwarta bryła budynku. Liczne warianty projektu.

Elewacje

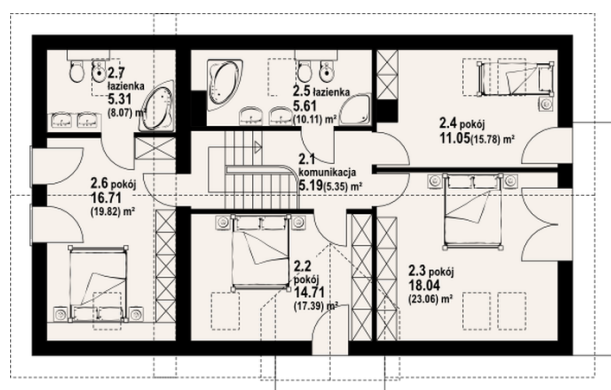


Sytuacje



Rzuty

Parter 79.12 m²

wiatrołap	6.63 m ²
pokój	9.84 m ²
komunikacja	7.20 m ²
salon	37.17 m ²
spiżarka	4.48 m ²
łazienka	5.98 m ²
garaż	19.22 m ²
kotłownia	7.82 m ²


Poddasze 99.58 m²

komunikacja	5.19 m ²
pokój	14.71 m ²
pokój	18.04 m ²
pokój	11.05 m ²
łazienka	5.61 m ²
pokój	16.71 m ²
łazienka	5.31 m ²