

## Podstawowe informacje



## Dane techniczne projektu

<b>Całkowita powierzchnia</b>	<b>148.88 m<sup>2</sup></b>
<b>Powierzchnia użytkowa</b>	<b>120.52 m<sup>2</sup></b>
<b>Powierzchnia zabudowy</b>	<b>137.90 m<sup>2</sup></b>
<b>Powierzchnia dachu</b>	<b>255.33 m<sup>2</sup></b>
<b>Kubatura</b>	<b>766 m<sup>3</sup></b>
<b>Wymiary budynku</b>	<b>16 x 8.80 m</b>
<b>Kąt nachylenia</b>	<b>42°</b>
<b>Wysokość budynku</b>	<b>8.87 m</b>
<b>Wymiary działki</b>	<b>24 x 17.20 m</b>



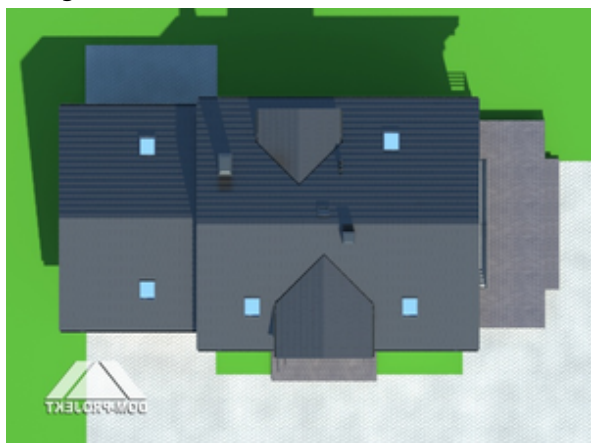
## Opis projektu

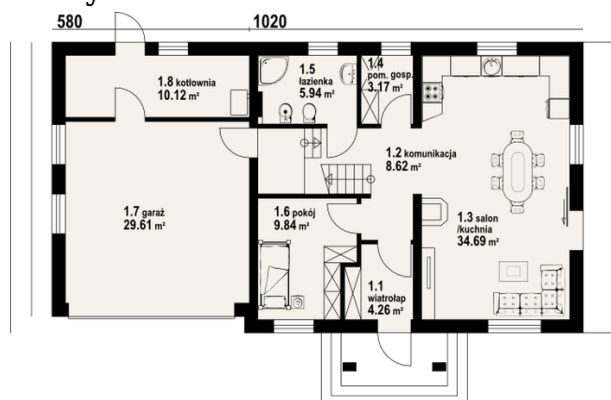
Dom z dobudowanym garażem dwustanowiskowym i kotłownią. Kuchnia połączona z salonem, kominek z możliwością rozprowadzenia ciepła. Dodatkowy pokój na parterze. Trzy duże sypialnie na poddaszu. Z każdej sypialni wyjście na balkon.

## Elewacje

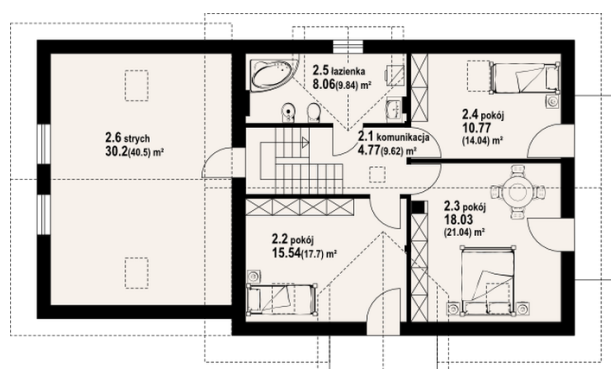


## Sytuacje



**Rzuty**

**Parter 76.64 m<sup>2</sup>**

wiatrołap	4.26 m <sup>2</sup>
komunikacja	8.62 m <sup>2</sup>
kuchnia, salon	34.69 m <sup>2</sup>
pom. gosp.	3.17 m <sup>2</sup>
łazienka	5.94 m <sup>2</sup>
pokój	9.84 m <sup>2</sup>
garaż	29.61 m <sup>2</sup>
kotłownia	10.12 m <sup>2</sup>


**Poddasze 72.24 m<sup>2</sup>**

komunikacja	4.77 m <sup>2</sup>
pokój	15.54 m <sup>2</sup>
pokój	18.03 m <sup>2</sup>
pokój	10.77 m <sup>2</sup>
łazienka	8.06 m <sup>2</sup>
strych	30.20 m <sup>2</sup>