

Podstawowe informacje



Dane techniczne projektu

Całkowita powierzchnia	245.56 m²
Powierzchnia użytkowa	112.20 m²
Powierzchnia zabudowy	194.20 m²
Powierzchnia dachu	282 m²
Kubatura	396 m³
Wymiary budynku	14.20 x 17.59 m
Kąt nachylenia	30°
Wysokość budynku	7.82 m
Wymiary działki	22.20 x 25.08 m

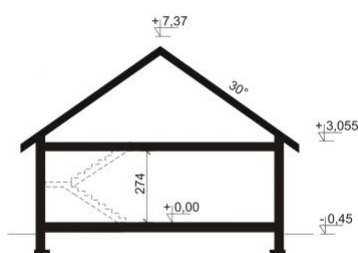
Opis projektu

Atrakcyjny dom parterowy z poddaszem nieużytkowym. Już z zewnątrz zwraca uwagę niebanalnym wejściem od frontu budynku. Dom słoneczny, doświetlony praktycznie o każdej porze dnia. Posiada sensowne i pomysłowe oddzielenie strefy dziennej od nocnej, z możliwością całkowitego oddzielenia wyżej wymienionych stref. Dodatkową prywatność w strefie nocnej, zapewni gospodarzom oddzielną łazienka dostępna z sypialni rodziców. Kuchnia z wkomponowanym barkiem oraz spiżarnią, otwarta na jadalnię i salon. Niewątpliwym walorem domku jest obszerny, zadaszony taras z kominkiem - grillem. Pozwoli...

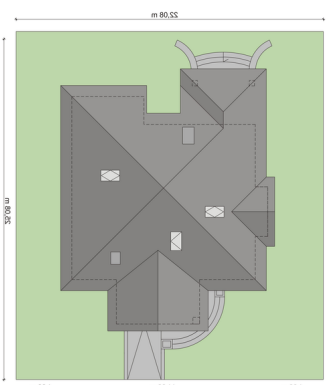
Elewacje

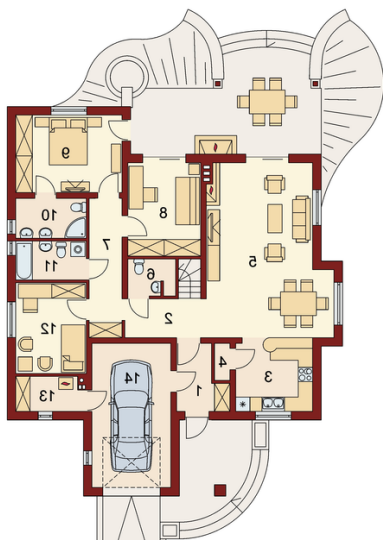


Przekrój

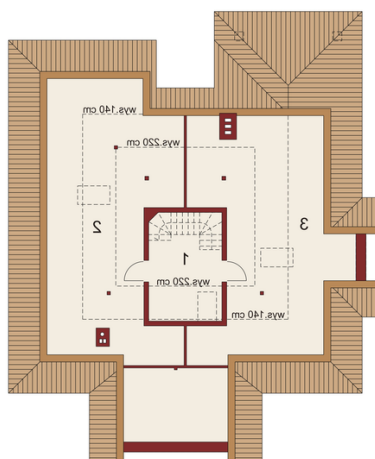


Sytuacje



Rzuty

Parter 112.20 m²

Wiatrołap	4.99 m ²
Łazienka	4.86 m ²
Łazienka	4.72 m ²
Pokój	11.14 m ²
Pom.gosp.	4.04 m ²
Garaż	19.83 m ²
Hall	5.07 m ²
Kuchnia	9.87 m ²
Spizarnia	0.96 m ²
Salon z jadalnią	34.85 m ²
WC	1.62 m ²
Komunikacja	7.91 m ²
Pokój	11.86 m ²
Pokój	14.35 m ²


Strych 133.36 m²

Pom. gosp.	7.80 m ²
Pom. gosp.	19.10 m ²
Pom. gosp.	20.55 m ²