

## Podstawowe informacje



## Dane techniczne projektu

<b>Całkowita powierzchnia</b>	<b>128.63 m<sup>2</sup></b>
<b>Powierzchnia użytkowa</b>	<b>109.21 m<sup>2</sup></b>
<b>Powierzchnia zabudowy</b>	<b>84 m<sup>2</sup></b>
<b>Kubatura</b>	<b>430.21 m<sup>3</sup></b>
<b>Wymiary budynku</b>	<b>10.50 x 8 m</b>
<b>Kąt nachylenia</b>	<b>42°</b>
<b>Wysokość budynku</b>	<b>8.05 m</b>
<b>Wymiary działki</b>	<b>18.50 x 16.93 m</b>



## Opis projektu

Niewielki, zgrabny i funkcjonalny dom z poddaszem mieszkalnym. Podstawowym pomieszczeniem parteru jest salon z aneksem kuchennym. Ponadto dodatkowy pokój i łazienka. W salonie kominek i schody prowadzące na poddasze. Na poddaszu trzy wygodne sypialnie, wszystkie z wyjściem na balkon oraz łazienka.

## Elewacje

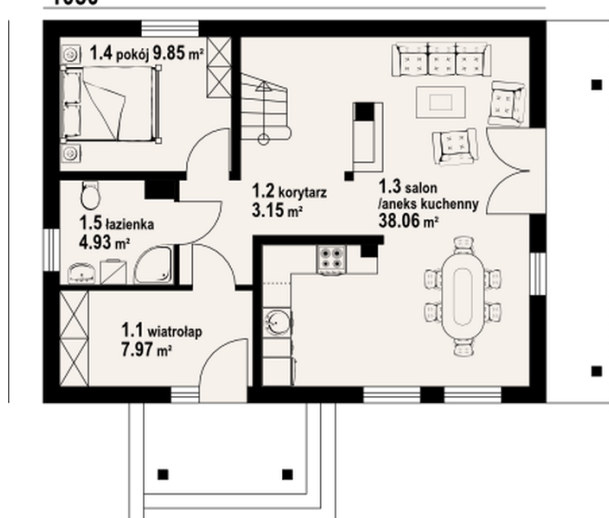


## Sytuacje

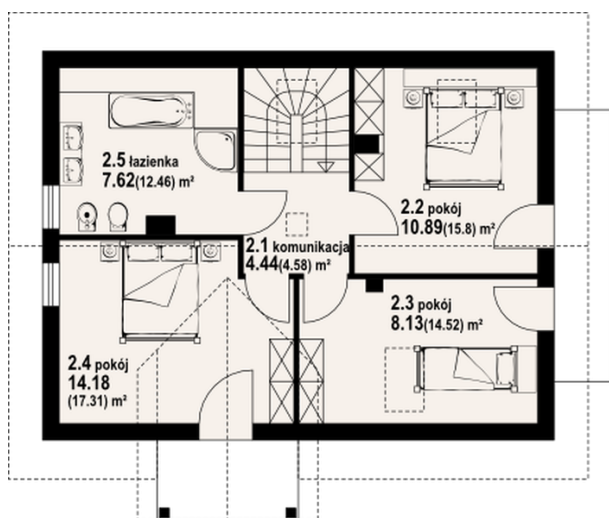


**Rzuty**

1050


**Parter 63.96 m<sup>2</sup>**

wiatrołap	7.97 m <sup>2</sup>
korytarz	3.15 m <sup>2</sup>
salon z aneksem kuchennym	38.06 m <sup>2</sup>
pokój	9.85 m <sup>2</sup>
łazienka	4.93 m <sup>2</sup>


**Poddasze 64.67 m<sup>2</sup>**

komunikacja	4.44 m <sup>2</sup>
pokój	10.89 m <sup>2</sup>
pokój	8.13 m <sup>2</sup>
pokój	14.18 m <sup>2</sup>
łazienka	7.62 m <sup>2</sup>