

## Podstawowe informacje



## Dane techniczne projektu

<b>Całkowita powierzchnia</b>	<b>120.74 m<sup>2</sup></b>
<b>Powierzchnia użytkowa</b>	<b>99.64 m<sup>2</sup></b>
<b>Powierzchnia zabudowy</b>	<b>87.36 m<sup>2</sup></b>
<b>Powierzchnia dachu</b>	<b>185.71 m<sup>2</sup></b>
<b>Kubatura</b>	<b>421.32 m<sup>3</sup></b>
<b>Wymiary budynku</b>	<b>10.50 x 8.32 m</b>
<b>Kąt nachylenia</b>	<b>42°</b>
<b>Wysokość budynku</b>	<b>8.20 m</b>
<b>Wymiary działki</b>	<b>19.70 x 16.72 m</b>



## Opis projektu

Nieduży ale wygodny dom. 4 pokoje, 2 łazienki, aneks kuchenny, kotłownia, wiatrołap. Duży salon z aneksem kuchennym, kominkiem, schodami na poddasze i wyjściem na taras. 3 wygodne sypialnie na poddaszu. Dom tani w budowie i eksploatacji. Liczne wersje projektu.

## Elewacje

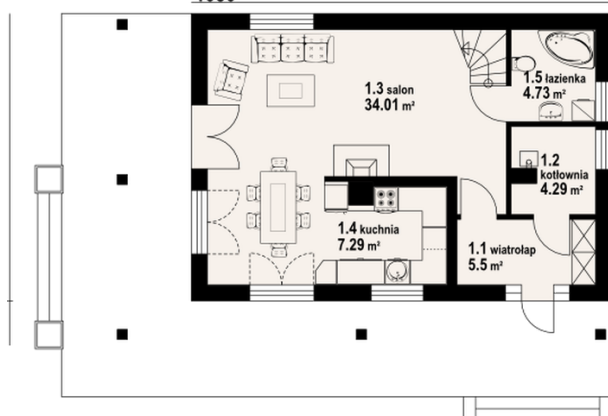


## Sytuacje

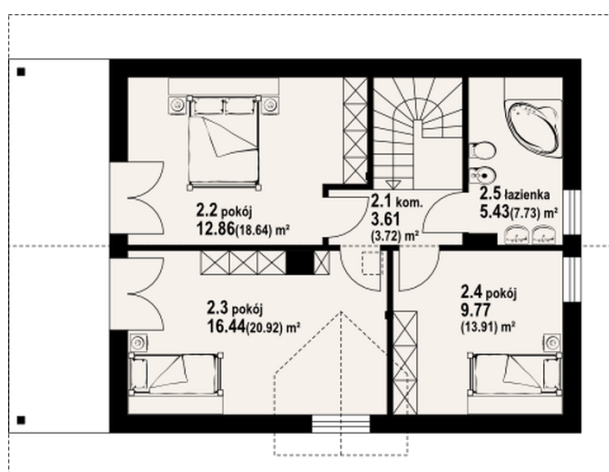


**Rzuty**

1050


**Parter 55.82 m<sup>2</sup>**

wiatrołap	5.50 m <sup>2</sup>
kotłownia	4.29 m <sup>2</sup>
salon	34.01 m <sup>2</sup>
kuchnia	7.29 m <sup>2</sup>
łazienka	4.73 m <sup>2</sup>


**Poddasze 64.92 m<sup>2</sup>**

komunikacja	3.61 m <sup>2</sup>
pokój	12.86 m <sup>2</sup>
pokój	16.44 m <sup>2</sup>
pokój	9.77 m <sup>2</sup>
łazienka	5.43 m <sup>2</sup>