

## Podstawowe informacje



## Dane techniczne projektu

<b>Całkowita powierzchnia</b>	<b>166.80 m<sup>2</sup></b>
<b>Powierzchnia użytkowa</b>	<b>111.51 m<sup>2</sup></b>
<b>Powierzchnia zabudowy</b>	<b>203.50 m<sup>2</sup></b>
<b>Powierzchnia dachu</b>	<b>189.10 m<sup>2</sup></b>
<b>Kubatura</b>	<b>452.90 m<sup>3</sup></b>
<b>Wymiary budynku</b>	<b>20.84 x 10.90 m</b>
<b>Kąt nachylenia</b>	<b>2°</b>
<b>Wysokość budynku</b>	<b>4.20 m</b>
<b>Wymiary działki</b>	<b>27.84 x 18.90 m</b>



## Opis projektu

Zx102 to nowoczesny dom parterowy z kolekcji Parto w eleganckim, modernistycznym stylu. Prosta, kubiczną formę urozmaicają podcienie od strony wejścia oraz salonu - znakomite miejsce do odpoczynku.

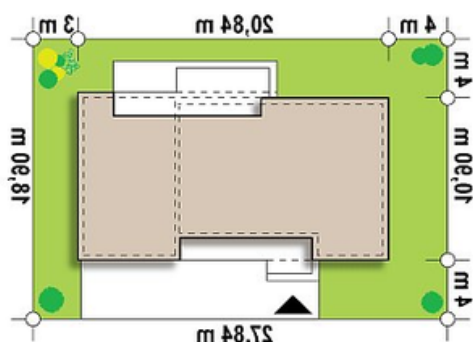
Zaletą projektu jest obszerne pomieszczenie gospodarcze, idealne jako kotłownia na paliwo stałe. Podręczny schowek, dostępny z tarasu, sprawdzi się jako miejsce na narzędzia oraz meble ogrodowe.

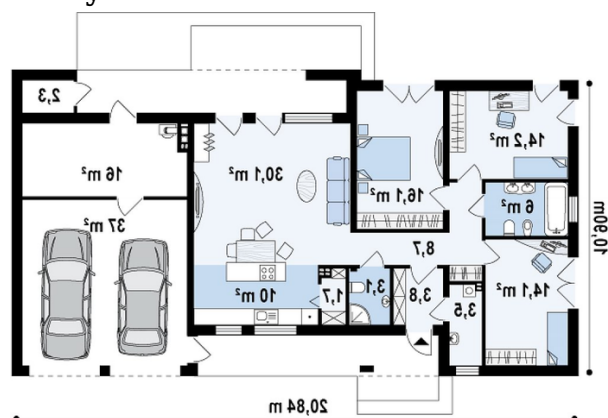
Strefa dzienna to przestronny salon z dużą kuchnią

## Elewacje



## Sytuacje



**Rzuty**

**Parter 166.80 m<sup>2</sup>**

Sień	3.80 m <sup>2</sup>
Łazienka	6.00 m <sup>2</sup>
Pokój	14.10 m <sup>2</sup>
Garaż+pom. gosp.	53.00 m <sup>2</sup>
Pomieszczenie gospodarcze	2.30 m <sup>2</sup>
Pralnia	3.50 m <sup>2</sup>
Hol	8.80 m <sup>2</sup>
Łazienka	3.10 m <sup>2</sup>
Spizarka	1.70 m <sup>2</sup>
Kuchnia	10.10 m <sup>2</sup>
Salon+jadalnia	30.10 m <sup>2</sup>
Pokój	16.10 m <sup>2</sup>
Pokój	14.20 m <sup>2</sup>