

Podstawowe informacje



Dane techniczne projektu

Całkowita powierzchnia	167.50 m²
Powierzchnia użytkowa	167.28 m²
Powierzchnia zabudowy	135.40 m²
Powierzchnia dachu	198.30 m²
Kubatura	524.70 m³
Wymiary budynku	10.74 x 15.84 m
Kąt nachylenia	35°
Wysokość budynku	8.33 m
Wymiary działki	18.74 x 23.84 m



Opis projektu

Z288 to propozycja dla osób poszukujących przestronnego domu jednorodzinnego o urozmaiconej bryle z wielospadowym dachem.

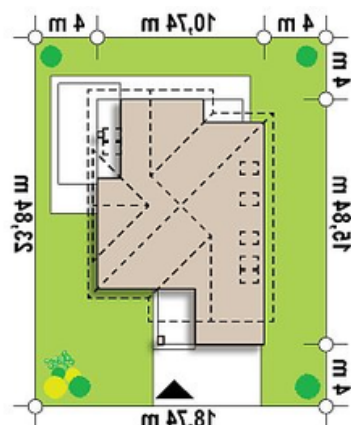
Powierzchnia parteru przy dobrym rozplanowaniu pozwala na wygospodarowanie nie tylko przestronnej strefy dziennej z wydzieloną jadalnią i kuchnią ale również na ulokowanie na parterze domu dodatkowego pomieszczenia do pracy, relaksu lub sypialni.

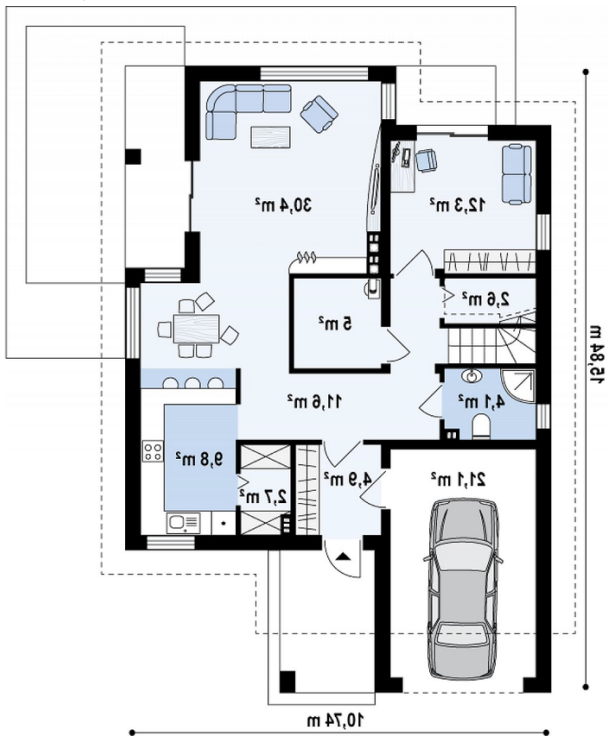
Poddasze z trzema sypialniami i dwoma łazienkami w pełni zaspokoi potrzeby nawet wieloosobowej rodziny. W przypadku mniejszej liczby mieszkańców liczbę sypialni na poddaszu można zmniejszyć uzyskując dodatkową prz...

Elewacje

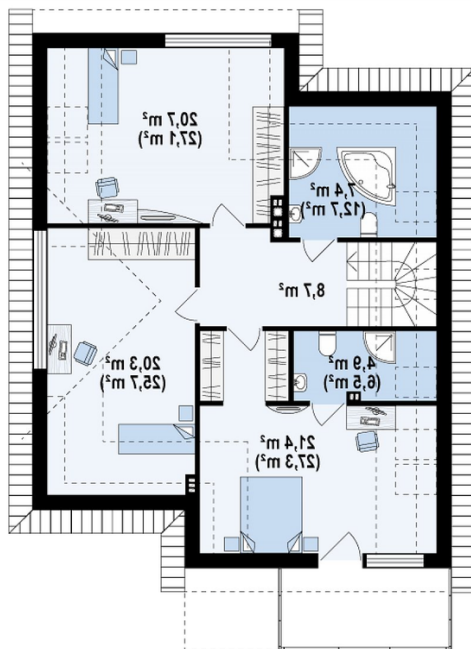


Sytuacje



Rzuty

Parter 83.90 m²

Salon+jadalnia	30.90 m ²
Garaż	21.10 m ²
Pokój	12.30 m ²
Kuchnia	9.80 m ²
Spizarka	2.70 m ²
Hol	11.60 m ²
Pom. gosp.	5.00 m ²
Łazienka	4.10 m ²
Schówek	2.60 m ²
Sień	4.90 m ²


Poddasze 83.60 m²

Pokój	21.40 m ²
Pokój	20.30 m ²
Pokój	20.80 m ²
Hol	8.70 m ²
Łazienka	4.90 m ²
Łazienka	7.50 m ²