

Podstawowe informacje



Dane techniczne projektu

Całkowita powierzchnia	151.70 m²
Powierzchnia użytkowa	131.33 m²
Powierzchnia zabudowy	142.28 m²
Powierzchnia dachu	250 m²
Kubatura	538 m³
Wymiary budynku	15.40 x 11.45 m
Kąt nachylenia	40°
Wysokość budynku	8.04 m
Wymiary działki	22.40 x 19.45 m

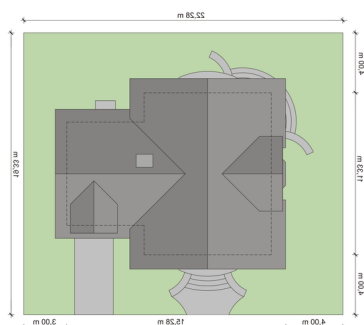
Opis projektu

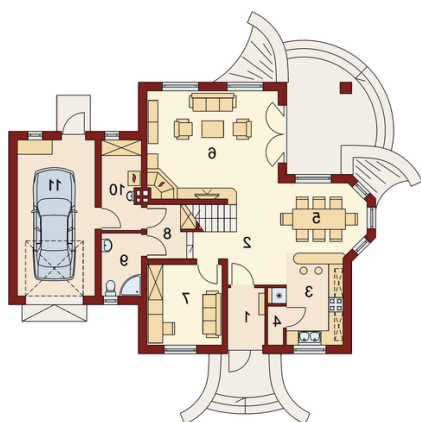
Dom z poddaszem użytkowym, przeznaczony dla 4-5-osobowej rodziny. Na parterze znajduje się przestronny pokój dzienny otwarty na jadalnię połączoną. Na parterze znajduje się także spiżarnia, łazienka oraz gabinet, a także pomieszczenie gospodarcze, przez które można się dostać do garażu. Na poddaszu znajdują się trzy sypialnie, łazienka oraz garderoba. Nad garażem znajduje się strych nieużytkowy dostępny bezpośrednio z klatki schodowej, który można zaadaptować na dodatkowe pomieszczenie gospodarcze lub pokój o powierzchni użytkowej ponad 20 m². W r...

Elewacje

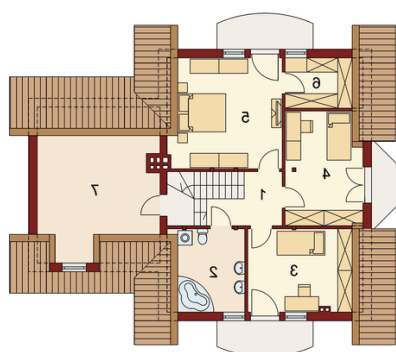


Sytuacje



Rzuty

Parter 75.64 m²

Wiatrołap	3.59 m ²
Pom.gosp.	5.90 m ²
Garaż	20.79 m ²
Hall	6.76 m ²
Kuchnia	9.83 m ²
Spizarnia	1.02 m ²
Jadalnia	11.82 m ²
Salon	24.70 m ²
Pokój	10.33 m ²
Garderoba	3.34 m ²
Łazienka	4.25 m ²


Poddasze 76.06 m²

Hall	4.90 m ²
Łazienka	6.43 m ²
Pokój	11.76 m ²
Pokój	12.59 m ²
Pokój	16.14 m ²
Garderoba	3.87 m ²
Strych	20.37 m ²