

## Podstawowe informacje



## Dane techniczne projektu

<b>Całkowita powierzchnia</b>	<b>143.64 m<sup>2</sup></b>
<b>Powierzchnia użytkowa</b>	<b>132.80 m<sup>2</sup></b>
<b>Powierzchnia zabudowy</b>	<b>140.55 m<sup>2</sup></b>
<b>Powierzchnia dachu</b>	<b>260 m<sup>2</sup></b>
<b>Kubatura</b>	<b>546 m<sup>3</sup></b>
<b>Wymiary budynku</b>	<b>13.40 x 11.85 m</b>
<b>Kąt nachylenia</b>	<b>42°</b>
<b>Wysokość budynku</b>	<b>8.73 m</b>
<b>Wymiary działki</b>	<b>21.40 x 19.85 m</b>



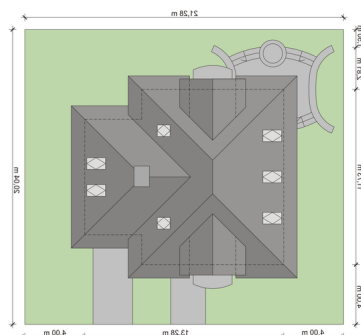
## Opis projektu

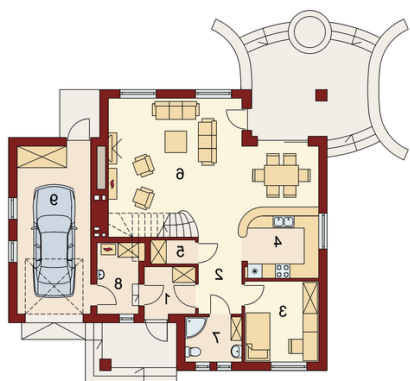
Dom z poddaszem użytkowym, przeznaczony dla 4-5-osobowej rodziny. Na parterze znajduje się przestronny pokój dzienny otwarty na jadalnię oddzieloną barkiem od kuchni. Rozwiązanie funkcjonalne pozwala na wydzielenie ww. pomieszczeń. Wyjście na taras z podcieniem jest możliwe zarówno z jadalni jak i z pokoju dziennego. Na parterze znajduje się spiżarnia, łazienka oraz dodatkowy pokój, a także pomieszczenie gospodarcze, przez które można się dostać do garażu. Na poddaszu znajdują się trzy sypialnie, łazienka, garderoba oraz wc. Nad garażem można zaad...

## Elewacje

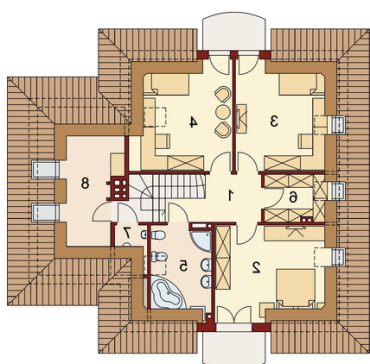


## Sytuacje



**Rzuty**

**Parter 72.70 m<sup>2</sup>**

Wiatrołap	4.10 m <sup>2</sup>
Hall	7.65 m <sup>2</sup>
Pokój	10.23 m <sup>2</sup>
Kuchnia z jadalnią	17.45 m <sup>2</sup>
Spizarnia	1.80 m <sup>2</sup>
Salon	27.13 m <sup>2</sup>
Łazienka	4.34 m <sup>2</sup>
Pom. gosp.	5.22 m <sup>2</sup>
Garaż	21.21 m <sup>2</sup>


**Poddasze 70.94 m<sup>2</sup>**

Hall	6.01 m <sup>2</sup>
Pokój	14.72 m <sup>2</sup>
Pokój	13.08 m <sup>2</sup>
Pokój	13.94 m <sup>2</sup>
Łazienka	6.85 m <sup>2</sup>
Garderoba	3.93 m <sup>2</sup>
WC	1.57 m <sup>2</sup>
Strych	10.84 m <sup>2</sup>