

## Podstawowe informacje



## Dane techniczne projektu

<b>Całkowita powierzchnia</b>	<b>324.67 m<sup>2</sup></b>
<b>Powierzchnia użytkowa</b>	<b>146.22 m<sup>2</sup></b>
<b>Powierzchnia zabudowy</b>	<b>171.39 m<sup>2</sup></b>
<b>Powierzchnia dachu</b>	<b>287 m<sup>2</sup></b>
<b>Kubatura</b>	<b>673 m<sup>3</sup></b>
<b>Wymiary budynku</b>	<b>16.60 x 12.35 m</b>
<b>Kąt nachylenia</b>	<b>40°</b>
<b>Wysokość budynku</b>	<b>8.41 m</b>
<b>Wymiary działki</b>	<b>24.60 x 20.40 m</b>

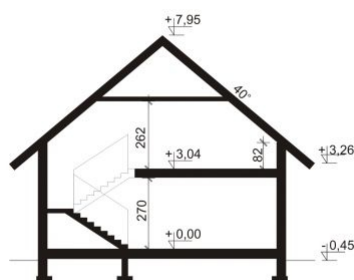
## Opis projektu

Dandys 1 to dom z tradycyjnej linii domów parterowych z użytkowym poddaszem, przeznaczony dla 4-5 osobowej rodziny. Na parterze, w części dziennej domu - znajduje się przestronny pokój dzienny otwarty na osadzoną w wykuszu jadalnię i oddzielną barkiem kuchnię, funkcjonalna spiżarnia, dostępna bezpośrednio z przestrzeni holu łazienka oraz pokój który może pełnić także funkcje gabinetu. Znajdziemy tu również duży wiatrołap który umożliwia przejście do dwustanowiskowego garażu oraz pomieszczenie gospodarcze, pełniące także funkcję kotłowni. Powi...

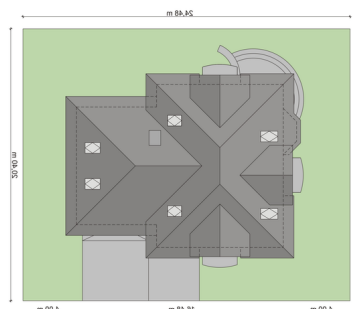
## Elewacje

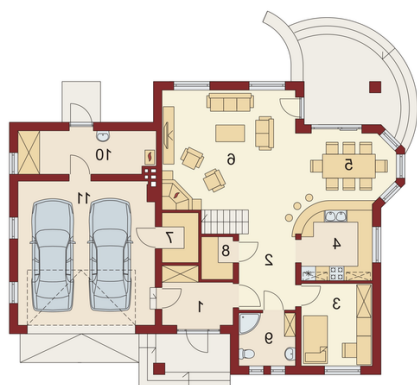


## Przekrój

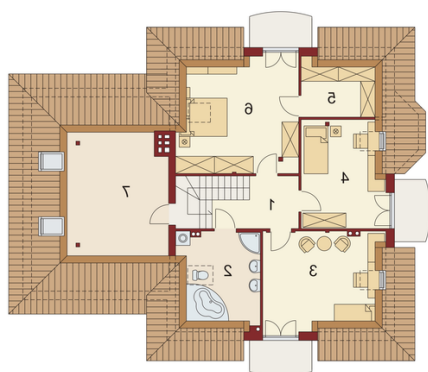


## Sytuacje



**Rzuty**

**Parter 128.14 m<sup>2</sup>**

<b>Wiatrołap</b>	6.23 m <sup>2</sup>
<b>Pom.gosp.</b>	10.04 m <sup>2</sup>
<b>Garaż</b>	33.55 m <sup>2</sup>
<b>Hall</b>	9.35 m <sup>2</sup>
<b>Pokój</b>	10.03 m <sup>2</sup>
<b>Kuchnia</b>	9.69 m <sup>2</sup>
<b>Jadalnia</b>	11.54 m <sup>2</sup>
<b>Salon</b>	27.55 m <sup>2</sup>
<b>Pom.gosp.</b>	2.78 m <sup>2</sup>
<b>Spizarnia</b>	2.27 m <sup>2</sup>
<b>Łazienka</b>	5.11 m <sup>2</sup>


**Poddasze 81.87 m<sup>2</sup>**

<b>Hall</b>	6.02 m <sup>2</sup>
<b>Łazienka</b>	7.16 m <sup>2</sup>
<b>Pokój</b>	14.42 m <sup>2</sup>
<b>Pokój</b>	12.71 m <sup>2</sup>
<b>Garderoba</b>	3.65 m <sup>2</sup>
<b>Pokój</b>	17.71 m <sup>2</sup>
<b>Strych</b>	20.20 m <sup>2</sup>