

## Podstawowe informacje



## Dane techniczne projektu

<b>Całkowita powierzchnia</b>	<b>282.66 m<sup>2</sup></b>
<b>Powierzchnia użytkowa</b>	<b>138.23 m<sup>2</sup></b>
<b>Powierzchnia zabudowy</b>	<b>168.93 m<sup>2</sup></b>
<b>Powierzchnia dachu</b>	<b>299.52 m<sup>2</sup></b>
<b>Kubatura</b>	<b>589.53 m<sup>3</sup></b>
<b>Wymiary budynku</b>	<b>14.88 x 16.05 m</b>
<b>Kąt nachylenia</b>	<b>40°</b>
<b>Wysokość budynku</b>	<b>8.84 m</b>
<b>Wymiary działki</b>	<b>21.88 x 23.05 m</b>

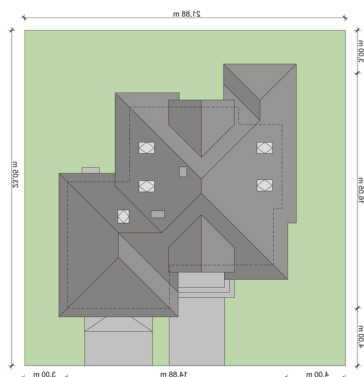
## Opis projektu

Flawia 2 to dom idealny dla rodziny 4-5 osobowej o klasycznej tradycyjnej bryle. Zaprojektowano go zgodnie z zasadą podziału na strefę dzienną i nocną. Po minięciu wiatrolapu wkracza się do strefy dziennej, gdzie otwiera się przestrzeń z salonem, jadalnią i kuchnią. Salon z kominkiem i wyjściem na taras z dużym zadaszeniem graniczy z częścią jadalnianą, która z kolei bezpośrednio sąsiaduje ze strefą kuchenną. Bardzo dobrze doświetlona kuchnia posiada dostęp do spiżarni. Może ona także funkcjonować jako zamknięta dzięki dostawieniu ścianek działowych. Jeśli chcemy powiększyć kuchnię,...

## Elewacje



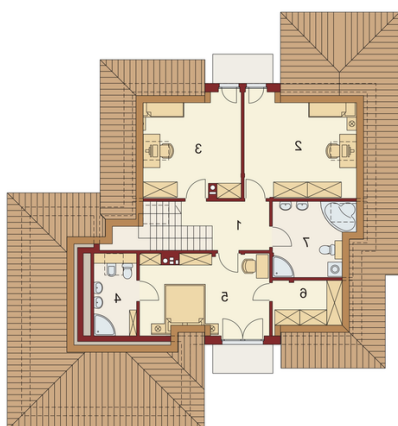
## Sytuacje



**Rzuty**

**Parter 76.39 m<sup>2</sup>**

<b>Wiatrołap:</b>	4.94 m <sup>2</sup>
<b>Hall:</b>	0.00 m <sup>2</sup>
<b>Kuchnia:</b>	10.67 m <sup>2</sup>
<b>Spizarnia:</b>	1.31 m <sup>2</sup>
<b>Salon+ jadalnia:</b>	34.74 m <sup>2</sup>
<b>Pokój:</b>	12.60 m <sup>2</sup>
<b>Łazienka.:</b>	2.88 m <sup>2</sup>
<b>Pom.gosp.:</b>	5.05 m <sup>2</sup>
<b>Garaż:</b>	44.00 m <sup>2</sup>


**Poddasze 0 m<sup>2</sup>**

<b>Pokój:</b>	0.00 m <sup>2</sup>
<b>Pokój:</b>	0.00 m <sup>2</sup>
<b>Łazienka</b>	0.00 m <sup>2</sup>
<b>Pokój:</b>	0.00 m <sup>2</sup>
<b>Garderoba:</b>	0.00 m <sup>2</sup>
<b>Łazienka</b>	0.00 m <sup>2</sup>
	0.00 m <sup>2</sup>