

Podstawowe informacje



Dane techniczne projektu

Całkowita powierzchnia	174.82 m²
Powierzchnia użytkowa	112.64 m²
Powierzchnia zabudowy	106.72 m²
Powierzchnia dachu	177.81 m²
Kubatura	637.97 m³
Wymiary budynku	12.25 x 9 m
Kąt nachylenia	40°
Wysokość budynku	8.08 m
Wymiary działki	20.25 x 17 m



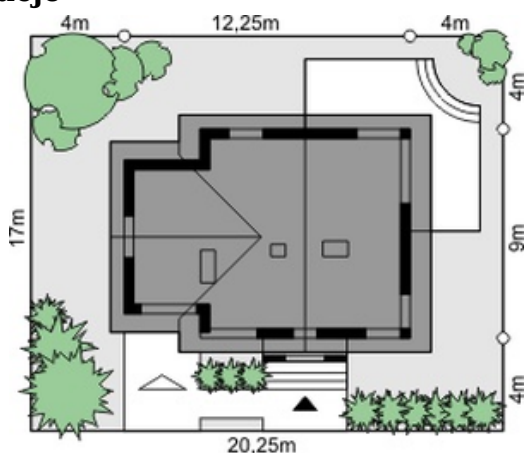
Opis projektu

Znany i oryginalny projekt dla dużej, wieloosobowej rodziny. Udana połączenie tradycji z nowoczesnością. Ciemna oblicówka na piętrze i jasny tynk na parterze oraz elegancka dachówka tworzą harmonijną całość. Prosta konstrukcja budynku i dwuspadowy dach pozwalają na łatwą i szybką budowę. To ciekawa propozycja dla osób poszukujących sprawdzonych rozwiązań w nowoczesnym wydaniu.

Elewacje



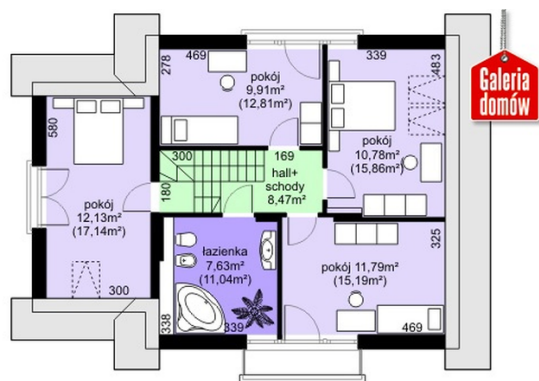
Sytuacje



Rzuty

Parter 60.68 m²

Wiatrołap	3.24 m ²
Łazienka	2.37 m ²
Hall	3.86 m ²
Spizarnia	0.93 m ²
Kuchnia	10.15 m ²
Pokój dzienny	22.87 m ²
Pokój	8.51 m ²
Pralnia	2.53 m ²
Garaż	17.14 m ²
Kotłownia	6.22 m ²


Poddasze 60.71 m²

Hall + schody	8.47 m ²
Pokój	12.13 m ²
Łazienka	7.63 m ²
Pokój	11.79 m ²
Pokój	10.78 m ²
Pokój	9.91 m ²