

Podstawowe informacje



Dane techniczne projektu

Całkowita powierzchnia	193.10 m²
Powierzchnia użytkowa	130.20 m²
Powierzchnia zabudowy	148.76 m²
Kubatura	493.95 m³
Wymiary budynku	17.50 x 9.50 m
Kąt nachylenia	37°
Wysokość budynku	8 m
Wymiary działki	25.50 x 18.50 m



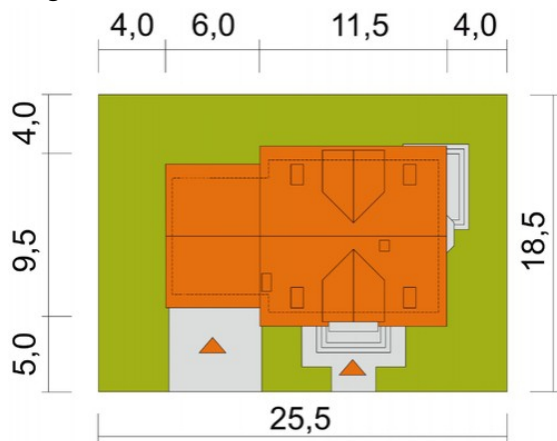
Opis projektu

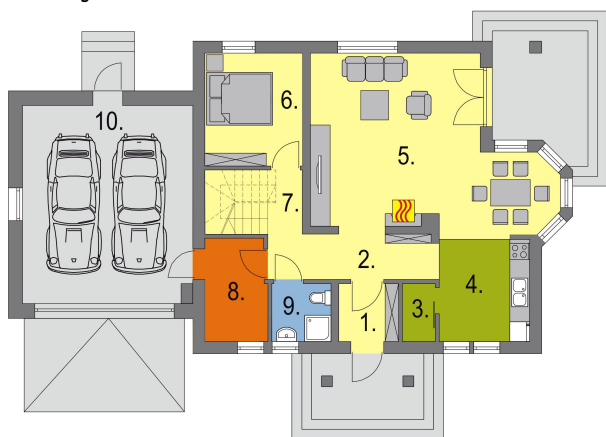
Piękny dom przeznaczony dla 4-5 osobowej rodziny. Parterowy, niepodpiwniczony o prostej konstrukcji co przekłada się na niższe koszty budowy. Dobrze rozplanowany wewnętrzny układ pomieszczeń sprawia, że mieszkańcy będą przyjemnie spędzać w nim czas. Na parterze znajduje się przestronny salon, kuchnia ze spiżarką, łazienka oraz pokój, który może pełnić rolę gabinetu lub pokoju gościnnego. Na poddaszu znajdują się 3 pokoje i łazienka. Umieszczony w centralnym miejscu kominek umożliwia rozprowadzenie ciepła po całym domu. Projekt dostępny jest w wersji lustrzanego odbicia, w wers...

Elewacje

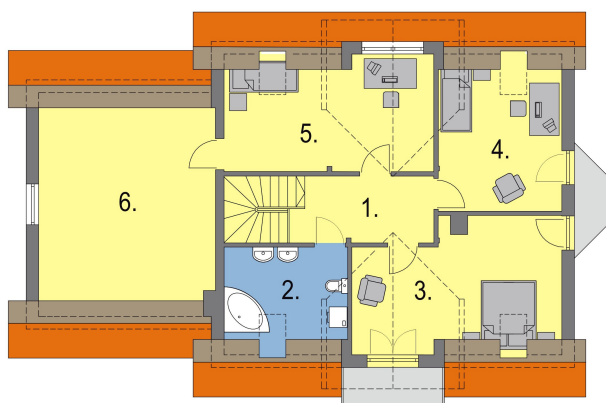


Sytuacje



Rzuty

Parter 113.90 m²

wiatrołap	3.20 m ²
garaż	37.30 m ²
hall	6.80 m ²
spizarnia	1.80 m ²
kuchnia	8.60 m ²
pokój dzienny	32.80 m ²
pokój	10.20 m ²
przedpokój	4.20 m ²
pom. pomocnicze / c.o.	5.60 m ²
łazienka	3.40 m ²


Poddasze 79.20 m²

przedpokój	10.10 m ²
łazienka	5.90 m ²
pokój	16.70 m ²
pokój	11.10 m ²
pokój	15.40 m ²
strych	20.00 m ²