

Podstawowe informacje



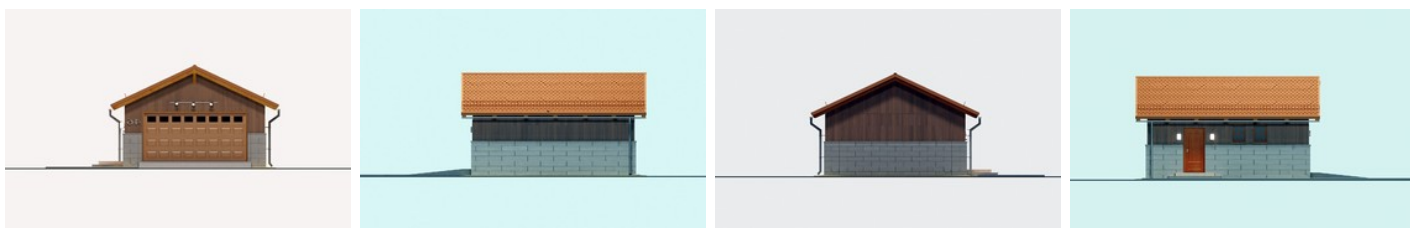
Dane techniczne projektu

Całkowita powierzchnia	39 m²
Powierzchnia użytkowa	39 m²
Powierzchnia zabudowy	48.60 m²
Kubatura	234 m³
Wymiary budynku	6.50 x 7.50 m
Kąt nachylenia	25°
Wysokość budynku	4.90 m
Wymiary działki	13.50 x 16.50 m

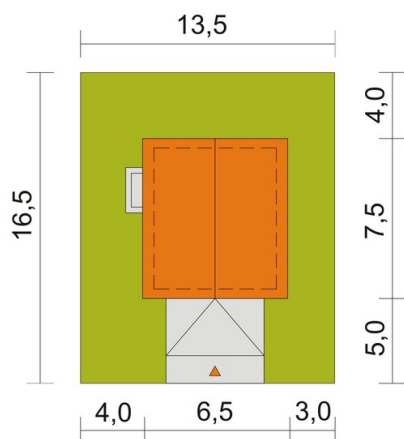
Opis projektu

Projekt G4 jest propozycją garażu dla dwóch dużych samochodów. Wnętrze garażu stanowi obszerne pomieszczenie, w którym wygodnie będzie można zaparkować samochody, natomiast szeroka, pojedyncza brama wjazdowa umożliwi bezproblemowy wjazd do środka. Zwarta bryła na rzucie niewielkiego prostokąta i przykryta dwuspadowym dachem pozwoli wybudować garaż G4 niskim nakładem finansowym.

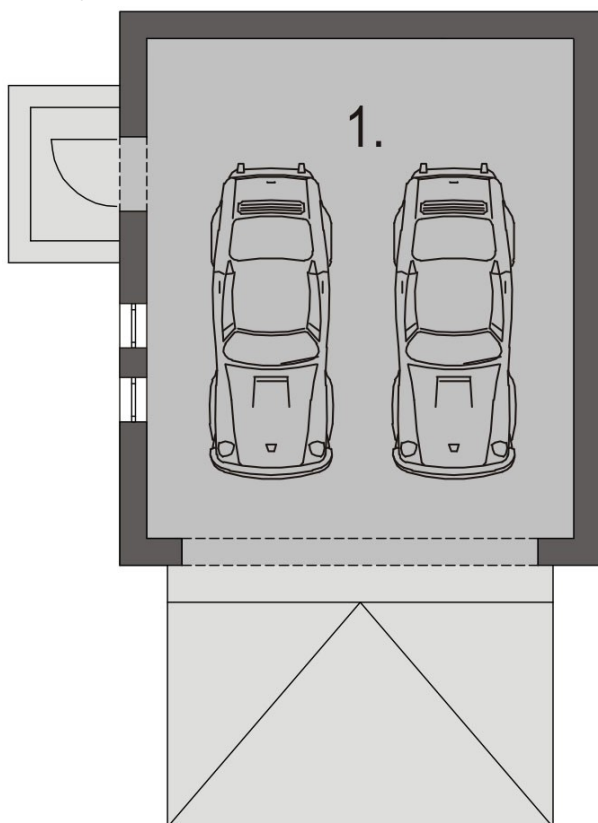
Elewacje



Sytuacje



Rzuty



Parter 39 m²
garaż

39.00 m²