

Podstawowe informacje



Dane techniczne projektu

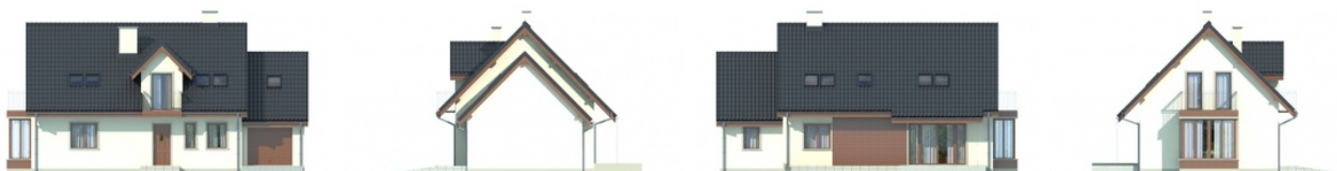
Całkowita powierzchnia	130.47 m²
Powierzchnia użytkowa	123 m²
Powierzchnia zabudowy	117.58 m²
Powierzchnia dachu	201 m²
Kubatura	432.89 m³
Wymiary budynku	16.60 x 7.70 m
Kąt nachylenia	45°
Wysokość budynku	8.27 m
Wymiary działki	23.60 x 17.30 m



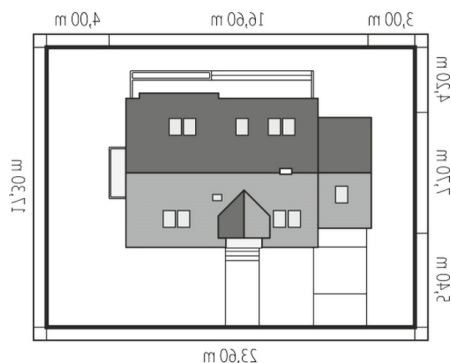
Opis projektu

Dom parterowy, z poddaszem użytkowym, niepodpiwniczony, z garażem jednostanowiskowym. Przeznaczony dla 3-4-osobowej rodziny. Na parterze znajduje się strefa dzienna z salonem otwartym na kuchnię i jadalnię. Dodatkowo mieści się tu gabinet, łazienka oraz praktyczne pomieszczenie gospodarcze. Schody dostępne z holu prowadzą na poddasze, gdzie zaplanowano komfortową strefę nocną, którą tworzą trzy sypialnie w tym jedna z garderobą oraz łazienka. Ignas G1 od pierwszego wejrzenia urzeka swoją klasyczną elegancją. Gustowny kolor tynku sztywnie komponuje się z drewnianymi detalami, akcentu...

Elewacje



Sytuacje



Rzuty**Parter 73.81 m²**

Wiatrołap	3.28 m ²
Hol	12.44 m ²
Kuchnia	8.54 m ²
Spizarnia	2.20 m ²
Pokój dzienny + jadalnia	29.10 m ²
Łazienka	2.29 m ²
Gabinet	9.80 m ²
Kotłownia	6.16 m ²
Garaż	17.90 m ²

Poddasze 56.66 m²

Korytarz	3.86 m ²
Sypialnia	10.29 m ²
Garderoba	1.10 m ²
Sypialnia	12.31 m ²
Sypialnia	14.15 m ²
Łazienka	7.19 m ²
Strych	7.76 m ²