

Podstawowe informacje



Dane techniczne projektu

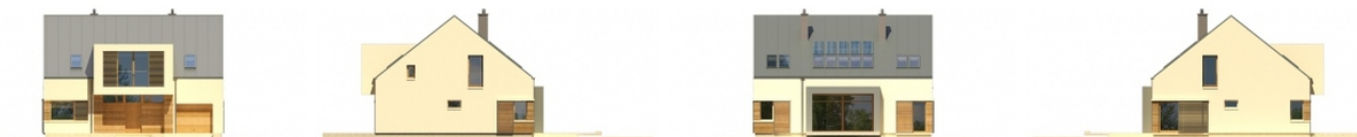
Całkowita powierzchnia	173.59 m²
Powierzchnia użytkowa	178.45 m²
Powierzchnia zabudowy	140.29 m²
Powierzchnia dachu	253.20 m²
Kubatura	654.46 m³
Wymiary budynku	12.90 x 12.40 m
Kąt nachylenia	38°
Wysokość budynku	8.96 m
Wymiary działki	20.90 x 25.60 m



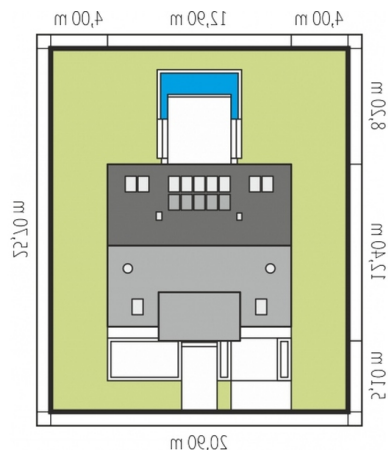
Opis projektu

Dom z poddaszem użytkowym, niepodpiwniczony. Przeznaczony dla 4-5-osobowej rodziny. W strefie dziennej zaplanowano salon, wygodną jadalnię oraz kuchnię ze spiżarnią. Znalazły się tu również - łazienka oraz bardzo duże pomieszczenie gospodarcze. Strefę nocną tworzą trzy sypialnie, w tym jedna z własną garderobą i łazienką. Znajduje się tu także bardzo dobrze doświetlone pomieszczenie, które w zależności od potrzeb i wizji domowników można przeznaczyć na komfortową pracownię lub wygodną sypialnię. Dodatkowo, zaplanowano komfortową łazienkę oraz garderobę. Budynek zaprojektowano jako wysokoenergo...

Elewacje



Sytuacje



Rzuty**Parter 84.73 m²**

Wiatrołap	4.95 m ²
Hol + schody	14.91 m ²
Kuchnia	10.33 m ²
Spizarnia	3.55 m ²
Jadalnia	14.54 m ²
Pokój dzienny	22.62 m ²
Łazienka	2.78 m ²
Pom. gospodarcze	11.05 m ²
Garaż	22.26 m ²

Poddasze 88.86 m²

Korytarz	10.16 m ²
Sypialnia	23.82 m ²
Łazienka	2.27 m ²
Garderoba	6.11 m ²
Sypialnia	11.46 m ²
Sypialnia	11.65 m ²
Pracownia	13.18 m ²
Łazienka	6.11 m ²
Garderoba	4.10 m ²