

Podstawowe informacje



Dane techniczne projektu

Całkowita powierzchnia	108.16 m²
Powierzchnia użytkowa	100.86 m²
Powierzchnia zabudowy	172.73 m²
Powierzchnia dachu	235 m²
Kubatura	394.52 m³
Wymiary budynku	17.60 x 9.80 m
Kąt nachylenia	26°
Wysokość budynku	6.08 m
Wymiary działki	24.60 x 20.40 m



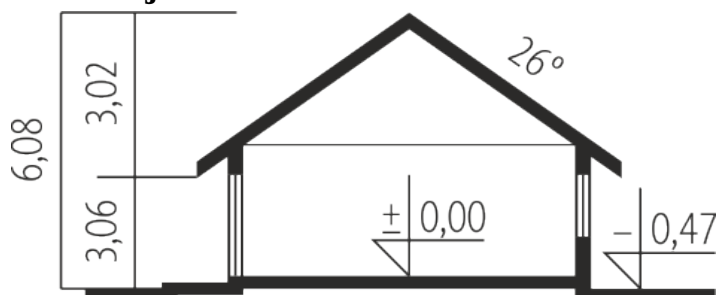
Opis projektu

Dom parterowy, niepodpiwniczony z garażem jedno stanowiskowym. Przeznaczony dla 3-4-osobowej rodziny. W strefie dziennej znajduje się salon z kominkiem, jadalnia oraz kuchnia ze spiżarnią. Zaplanowano tu również toaletę oraz duże pomieszczenie gospodarcze z kotłem grzewczym. Strefę nocną tworzą trzy sypialnie, oraz przestronna łazienka. Eryk G1 to ekonomiczna w realizacji propozycja dla inwestorów, którzy posiadają wąską działkę. Dużym atutem domu jest wygodny układ funkcjonalny z czytelnym podziałem na strefy. Komfortowe wnętrze zostało ubrane w klasyczną bryłę, prosty,...

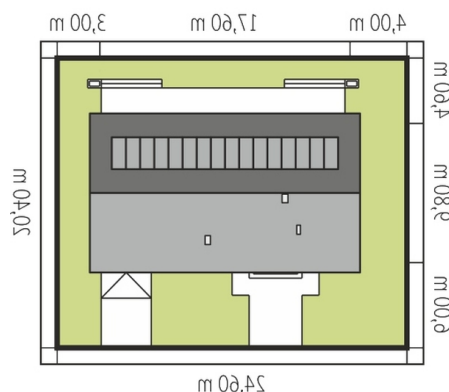
Elewacje

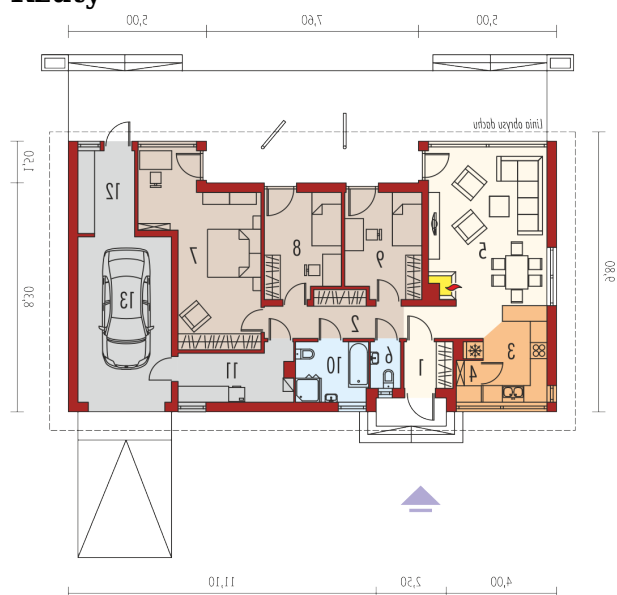


Przekrój



Sytuacje



Rzuty

Parter 108.16 m²

Wiatrołap	2.88 m ²
Łazienka	5.49 m ²
Kotłownia	7.30 m ²
Pom. gospodarcze	5.72 m ²
Garaż	19.22 m ²
Hol	8.91 m ²
Kuchnia	7.64 m ²
Spizarnia	1.26 m ²
Pokój dzienny + jadalnia	25.06 m ²
Toaleta	1.76 m ²
Sypialnia	22.03 m ²
Sypialnia	10.00 m ²
Sypialnia	10.11 m ²