

Podstawowe informacje



Dane techniczne projektu

Całkowita powierzchnia	112.11 m²
Powierzchnia użytkowa	105.88 m²
Powierzchnia zabudowy	83.84 m²
Powierzchnia dachu	163.64 m²
Kubatura	342.30 m³
Wymiary budynku	9.60 x 8.60 m
Kąt nachylenia	44°
Wysokość budynku	9.08 m
Wymiary działki	17.30 x 20.50 m



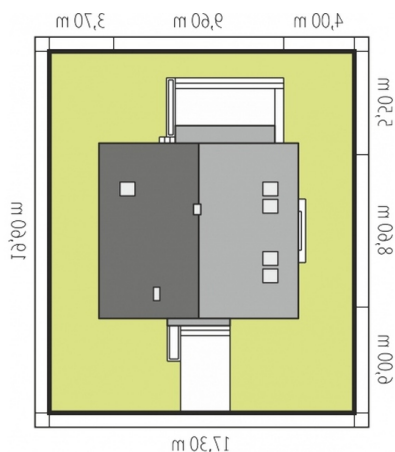
Opis projektu

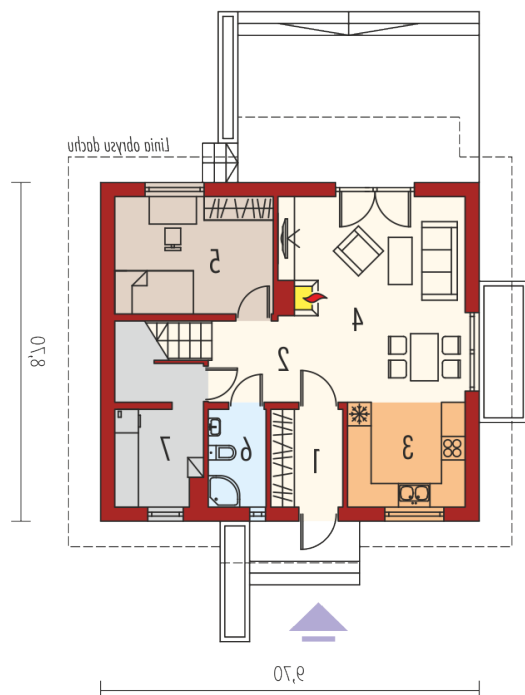
Dom parterowy z poddaszem użytkowym, niepodpiwniczony. Przeznaczony dla 4-5-osobowej rodziny. Na parterze zaprojektowano strefę dzienną: salon z kominkiem, jadalnię oraz kuchnię. Znalazł się tu również pokój dla gości, który w razie potrzeby można zaadaptować na komfortowy gabinet, a także łazienka oraz pomieszczenie gospodarcze. Strefę nocną zlokalizowano na poddaszu. Tworzą ją trzy wygodne sypialnie oraz duża łazienka. Dom Adriana to wersja tradycyjna z kalenicą równoległą do drogi. Adriana to dom ekonomiczny w realizacji i późniejszej eksploatacji. Trad...

Elewacje

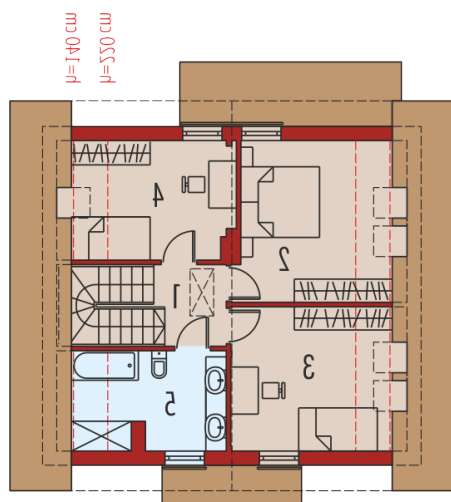


Sytuacje



Rzuty

Parter 65.37 m²

Wiatrołap	4.40 m ²
Hol	8.88 m ²
Kuchnia	7.96 m ²
Pokój dzienny + jadalnia	22.63 m ²
Sypialnia	11.75 m ²
Łazienka	3.52 m ²
Kotłownia	6.23 m ²


Poddasze 46.74 m²

Korytarz	3.38 m ²
Sypialnia	13.06 m ²
Sypialnia	12.31 m ²
Sypialnia	10.16 m ²
Łazienka	7.83 m ²