

## Podstawowe informacje



## Dane techniczne projektu

Całkowita powierzchnia	160.20 m <sup>2</sup>
Powierzchnia użytkowa	163.46 m <sup>2</sup>
Powierzchnia zabudowy	142.40 m <sup>2</sup>
Powierzchnia dachu	211.60 m <sup>2</sup>
Kubatura	544.30 m <sup>3</sup>
Wymiary budynku	8.94 x 18.54 m
Kąt nachylenia	40°
Wysokość budynku	7.91 m
Wymiary działki	15.98 x 26.54 m



## Opis projektu

**Z294 to funkcjonalny dom z garażem dwustanowiskowym** i użytkowym poddaszem. Prostą bryłę urozmaicając ciekawe podziały elewacji i wysunięty garaż.

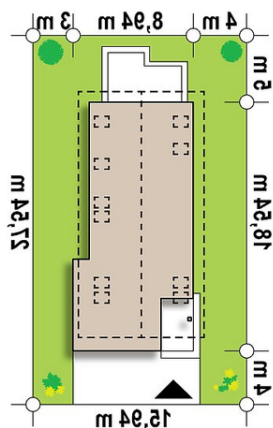
Powierzchnię parteru stanowi **przestronny salon** połączony z jadalnią i częściowo wydzielona kuchnia ze spiżarnią. Niewielka łazienka została zaprojektowana przy sieni, w której wydzielono miejsce na szafy. Piętro to część nocna domu. Zlokalizowano tu **dużą sypialnię z osobną łazienką i garderobą**, dwa pokoje oraz **łazienkę z miejscem na wannę i prysznic**.

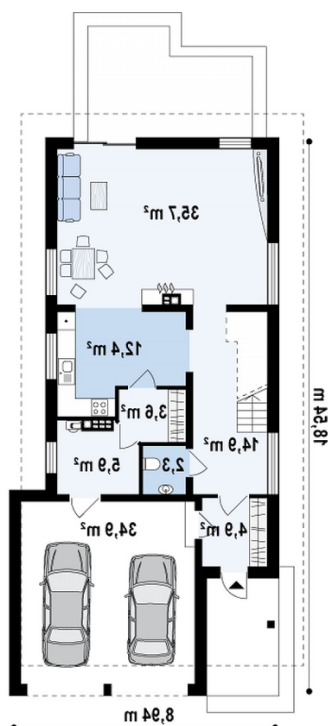
Z294 to projekt dla os&...

## Elewacje

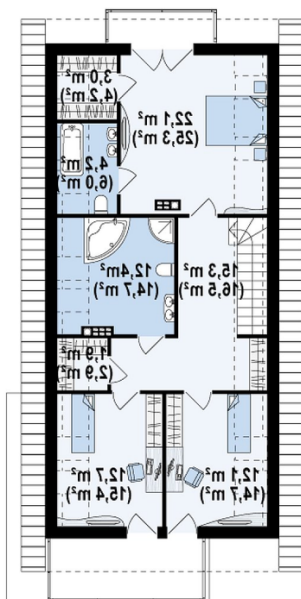


## Sytuacje



**Rzuty**

**Parter 79.70 m<sup>2</sup>**

Salon+jadalnia	35.70 m <sup>2</sup>
Hol	14.90 m <sup>2</sup>
Pom. gosp.	5.90 m <sup>2</sup>
WC	2.30 m <sup>2</sup>
Spizarka	3.60 m <sup>2</sup>
Kuchnia	12.40 m <sup>2</sup>
Sień	4.90 m <sup>2</sup>
Garaż	34.90 m <sup>2</sup>


**Poddasze 80.50 m<sup>2</sup>**

Pokój	21.50 m <sup>2</sup>
Pokój	12.20 m <sup>2</sup>
Pokój	11.60 m <sup>2</sup>
Łazienka	11.90 m <sup>2</sup>
Łazienka	3.80 m <sup>2</sup>
Garderoba	1.60 m <sup>2</sup>
Hol	15.10 m <sup>2</sup>
Garderoba	2.80 m <sup>2</sup>