

Podstawowe informacje



Dane techniczne projektu

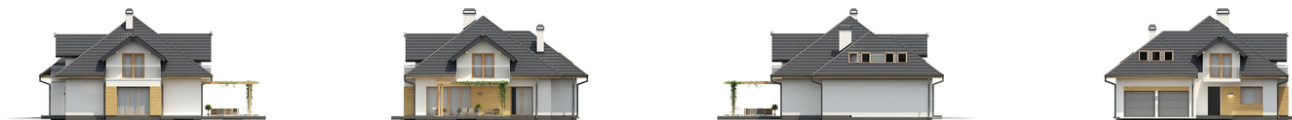
Całkowita powierzchnia	159.10 m²
Powierzchnia użytkowa	158.05 m²
Powierzchnia zabudowy	150 m²
Powierzchnia dachu	236 m²
Kubatura	567.30 m³
Wymiary budynku	14.04 x 12.24 m
Kąt nachylenia	37°
Wysokość budynku	8.34 m
Wymiary działki	21.04 x 20.24 m

Opis projektu

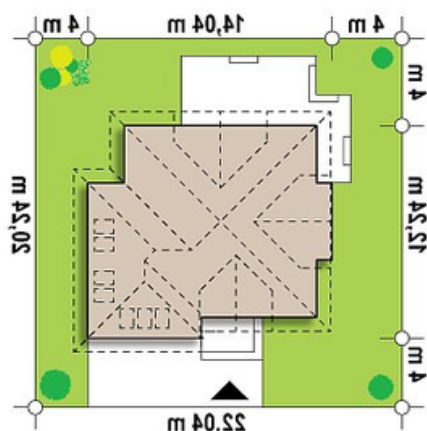
Z270 to projekt domu z poddaszem użytkowym. Poprzez wykończenie elewacji drewnianymi elementami dom nabral ciekawego i niepowtarzalnego wyglądu.

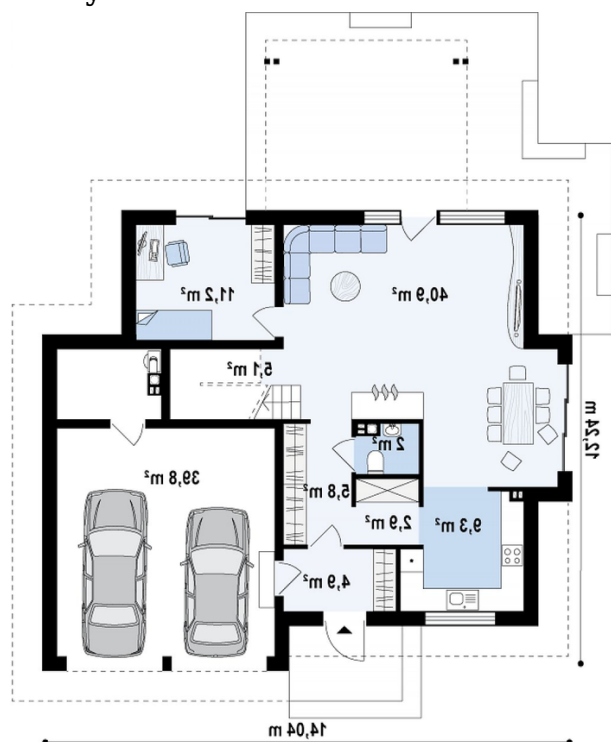
Do domu wchodzimy przez sień, w której wydzielone zostało miejsce na szafę. Stąd możemy bezpośrednio przejść do dwustanowiskowego garażu, na którego tyłach zlokalizowano pomieszczenie gospodarcze, oraz do holu który prowadzi do przestronnego salonu połączonego z jadalnią i częściowo z kuchnią. Na parterze umieszczono również małą łazienkę i pokój,...

Elewacje

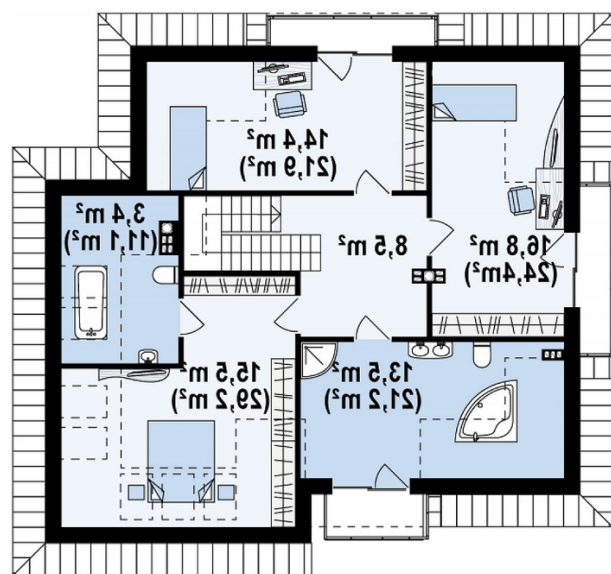


Sytuacje



Rzuty

Parter 86.90 m²

Salon+jadalnia	40.90 m ²
Pokój	11.20 m ²
Garaż	34.90 m ²
Hol	5.80 m ²
Hol	5.10 m ²
Łazienka	2.00 m ²
Sień	4.90 m ²
Spizarka	2.70 m ²
Kuchnia	9.40 m ²
Pomieszczenie gospodarcze	4.90 m ²


Poddasze 72.20 m²

Pokój	15.50 m ²
Pokój	14.40 m ²
Pokój	16.80 m ²
Hol	8.50 m ²
Łazienka	3.40 m ²
Łazienka	13.60 m ²