

Podstawowe informacje



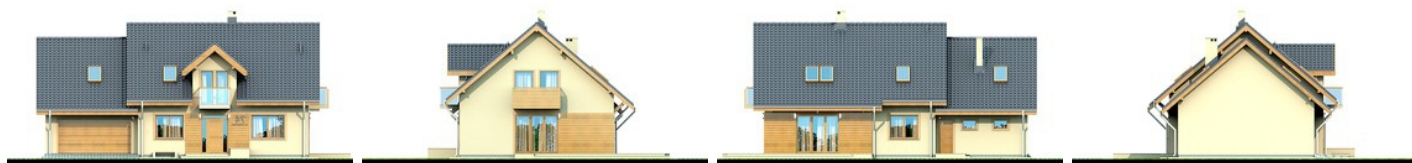
Dane techniczne projektu

Całkowita powierzchnia	190.92 m²
Powierzchnia użytkowa	135.48 m²
Powierzchnia zabudowy	148.66 m²
Powierzchnia dachu	259.89 m²
Kubatura	571 m³
Wymiary budynku	16.24 x 9.54 m
Kąt nachylenia	40°
Wysokość budynku	8.39 m
Wymiary działki	23.24 x 18.54 m

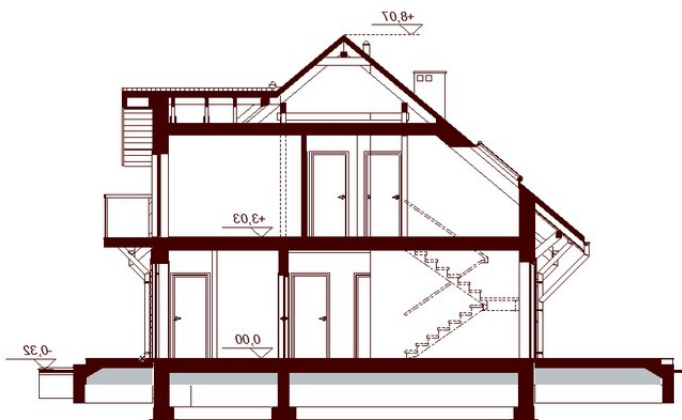
Opis projektu

Kendra 2M to niezwykle atrakcyjny, funkcjonalny dom o prostej i taniej, dokładnie przemyślanej konstrukcji, przeznaczony dla 3-6 osobowej rodziny, o eleganckiej formie i współczesnej estetyce. Jest to budynek parterowy z użytkowym poddaszem, niepodpiwniczony, z garażem dwustanowiskowym. Na parterze zlokalizowana jest obszerna strefa dzienna składająca się z kuchni (która w zależności od potrzeb może być zamykana lub otwarta) słonecznej jadalni oraz salonu otwartego na taras i ogród. Uzupełnieniem kuchni jest pojemna spiżarnia. Schody w holu w zależności od potrzeb mogą...

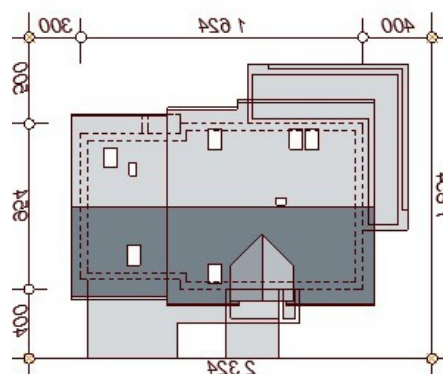
Elewacje



Przekrój

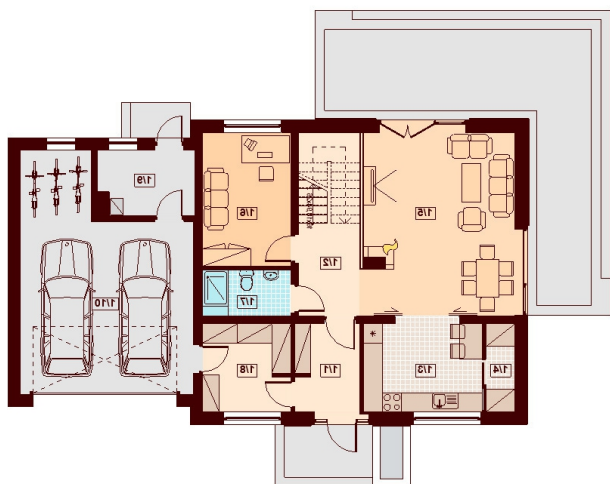


Sytuacje



Rzuty
Parter 113.11 m²

WIATROŁAP	5.41 m ²
GARAŻ	33.98 m ²
HOL	5.48 m ²
KUCHNIA	10.14 m ²
SPIŻARNIA	2.41 m ²
SALON + JADALNIA	27.00 m ²
POKÓJ / GABINET	11.43 m ²
ŁAZIENKA	3.92 m ²
GARDEROBA / SCHOWEK	7.42 m ²
POM. GOSPODARCZE	5.92 m ²


Poddasze 77.81 m²

KOMUNIKACJA	8.52 m ²
POKÓJ	13.41 m ²
POKÓJ	17.11 m ²
POKÓJ	9.85 m ²
ŁAZIENKA	7.46 m ²
STRYCH (pokój/inne)	21.46 m ²

