

Podstawowe informacje



Dane techniczne projektu

Całkowita powierzchnia	94.32 m²
Powierzchnia użytkowa	74.36 m²
Powierzchnia zabudowy	63 m²
Powierzchnia dachu	133.62 m²
Kubatura	320 m³
Wymiary budynku	9 x 7 m
Kąt nachylenia	42°
Wysokość budynku	7.66 m
Wymiary działki	17 x 15.80 m



Opis projektu

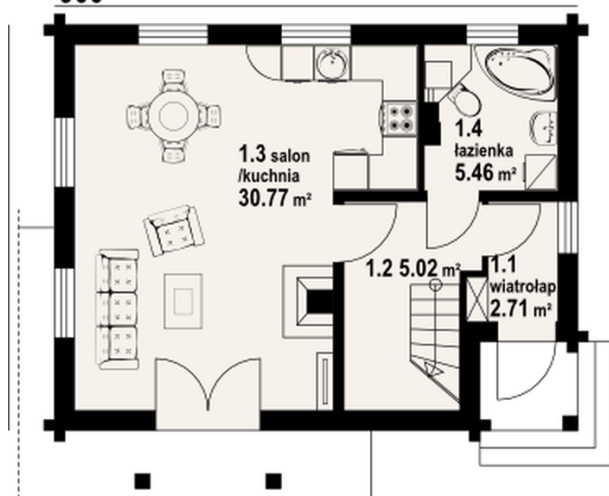
Mały dom z poddaszem użytkowym, może być również domem letniskowym. Na parterze część dzienna, salon z aneksem kuchennym, łazienka. Kominek w salonie z możliwością rozprowadzenia ciepła. Na poddaszu dwa pokoje, łazienka i garderoba.

Elewacje

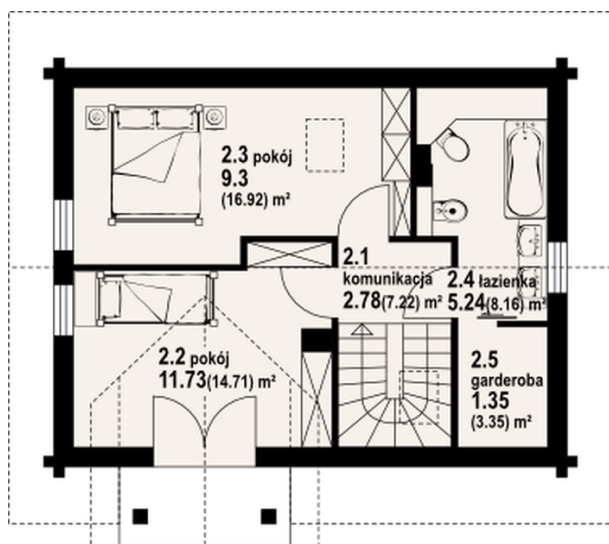


Sytuacje



Rzuty
900

Parter 43.96 m²

wiatrołap	2.71 m ²
komunikacja	5.02 m ²
kuchnia, salon	30.77 m ²
łazienka	5.46 m ²


Poddasze 50.36 m²

komunikacja	2.78 m ²
pokój	11.73 m ²
pokój	9.30 m ²
łazienka	5.24 m ²
garderoba	1.35 m ²