

Podstawowe informacje



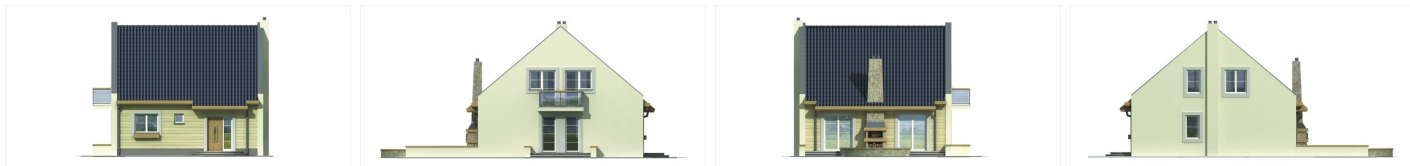
Dane techniczne projektu

Powierzchnia użytkowa	118.40 m ²
Powierzchnia zabudowy	131.50 m ²
Powierzchnia dachu	172 m ²
Kąt nachylenia	40°
Wysokość budynku	8.20 m
Wymiary działki	20.40 x 0 m

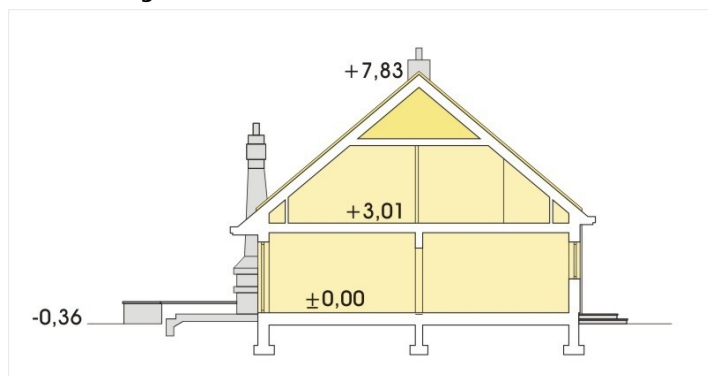
Opis projektu

✘ Komfortowy dom dla rodziny 2-4 -osobowej. Mimo stosunkowo niewielkich gabarytów ma bardzo przestronną, jasną część dzienną. Kominiek wewnętrzny zintegrowany z grillem zewnętrznym oraz dwa duże wyjścia na taras sprawiają, że ogród stał się przedłużeniem pokoju dziennego. Funkcjonalna kuchnia ma osobne wyjście na taras, duży stół śniadaniowy i dostęp do spiżarki. Poddasze - część nocną można praktycznie dowolnie kształtować, gdyż nie ma słupów ani wewnętrznych ścian...

Elewacje



Przekrój



Sytuacje

