

Podstawowe informacje



Dane techniczne projektu

Całkowita powierzchnia	77 m²
Powierzchnia użytkowa	77.05 m²
Powierzchnia zabudowy	96.30 m²
Powierzchnia dachu	133.50 m²
Kubatura	204.20 m³
Wymiary budynku	12.20 x 8.60 m
Kąt nachylenia	28°
Wysokość budynku	5.74 m
Wymiary działki	20.20 x 16.60 m



Opis projektu

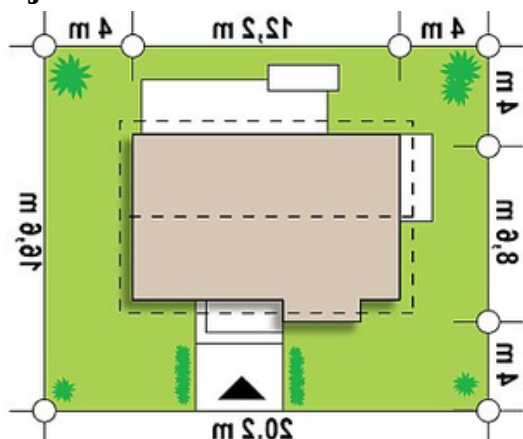
Z249 to zgrabny, kompaktowy dom parterowy z kolekcji LEO. Prostą bryłę przekrytą dwuspadowym dachem urozmaica wykusz od frontu z ciekawą formą zadaszenia.

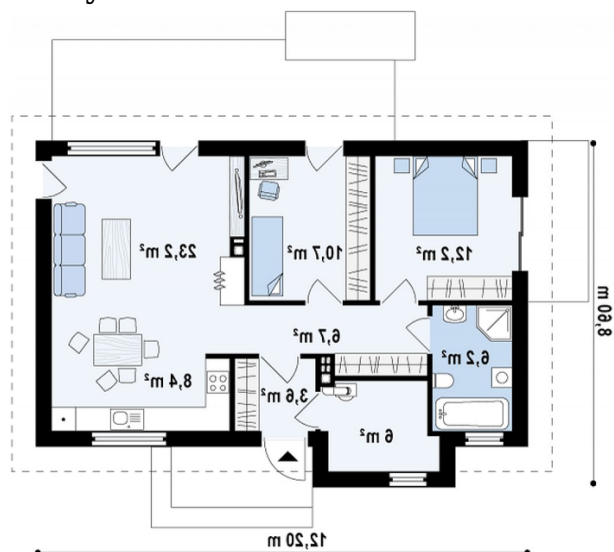
Największym atutem Z249 jest brak wewnętrznych ścian konstrukcyjnych. Pozwala to na niemal dowolną aranżację wnętrza przez przesunięcie ścianek działowych. Program funkcjonalny to obszerna strefa dzienna - kuchnia w kompozycji otwartej z salonem i jadalnią. W lewej części budynku znajduje się strefa nocna - dwie sypialnie, każda z wyjściem na taras. Spora...

Elewacje



Sytuacje



Rzuty

Parter 77 m²

Sień	3.60 m ²
Hol	6.70 m ²
Kuchnia	8.40 m ²
Salon+jadalnia	23.20 m ²
Pokój	10.70 m ²
Pokój	12.20 m ²
Łazienka	6.20 m ²
Pom. gosp.	6.00 m ²