

## Podstawowe informacje



## Dane techniczne projektu

<b>Całkowita powierzchnia</b>	<b>146.30 m<sup>2</sup></b>
<b>Powierzchnia użytkowa</b>	<b>140.88 m<sup>2</sup></b>
<b>Powierzchnia zabudowy</b>	<b>103.80 m<sup>2</sup></b>
<b>Powierzchnia dachu</b>	<b>177 m<sup>2</sup></b>
<b>Kubatura</b>	<b>392.10 m<sup>3</sup></b>
<b>Wymiary budynku</b>	<b>10.74 x 11.04 m</b>
<b>Kąt nachylenia</b>	<b>40°</b>
<b>Wysokość budynku</b>	<b>8.39 m</b>
<b>Wymiary działki</b>	<b>18.74 x 19.04 m</b>



## Opis projektu

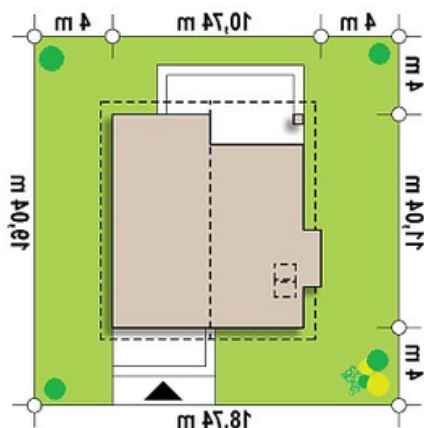
Z166 to projekt z poddaszem użytkowym o prostej, zgrabnej bryle przekrytej dachem dwuspadowym. Uroku dodaje mu wykusz z dużym przeszkleniem oraz wcięcie i balkon od strony ogrodowej. Elewacje wykończono na fragmentach okładzinami z naturalnego drewna.

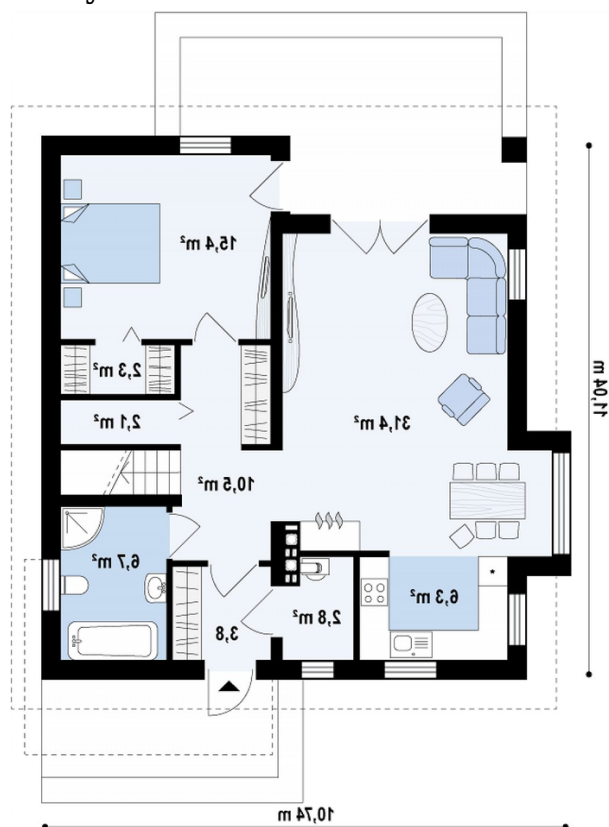
Strefa dzienna to przestronny salon z wyjściem na zadaszony taras połączony z kuchnią od frontu oraz jadalnią usytuowaną w wykuszu. W prawej części budynku znajduje się wygodna łazienka z oknem, schowek pod schodami, miejsce na pojemne szafy oraz duża sypialnia z własną garderobą i wyjściem na...

## Elewacje

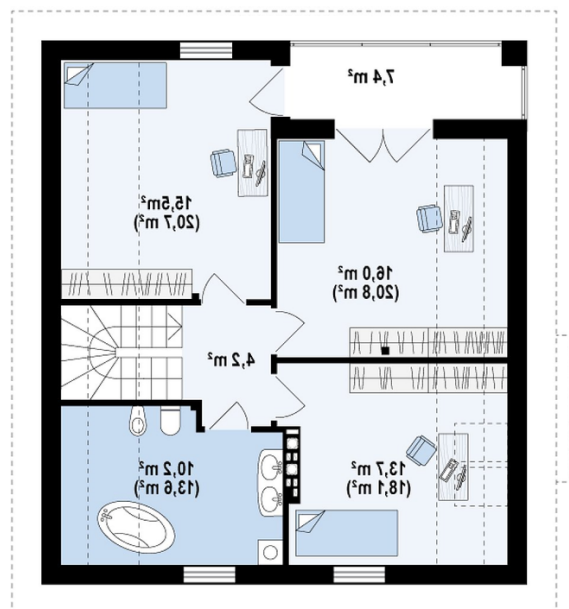


## Sytuacje



**Rzuty**

**Parter 81.30 m<sup>2</sup>**

Sien	3.80 m <sup>2</sup>
Pom. gosp.	2.80 m <sup>2</sup>
Kuchnia	6.30 m <sup>2</sup>
Salon+jadalnia	31.40 m <sup>2</sup>
Hol	10.50 m <sup>2</sup>
Pokój	15.40 m <sup>2</sup>
Garderoba	2.30 m <sup>2</sup>
Schowek	2.10 m <sup>2</sup>
Łazienka	6.70 m <sup>2</sup>


**Poddasze 65 m<sup>2</sup>**

Pokój	14.90 m <sup>2</sup>
Pokój	15.50 m <sup>2</sup>
Pokój	13.20 m <sup>2</sup>
Łazienka	9.80 m <sup>2</sup>
Hol	4.20 m <sup>2</sup>
Balkon	7.40 m <sup>2</sup>