

Podstawowe informacje



Dane techniczne projektu

| | |
|-------------------------------|-----------------------------|
| Całkowita powierzchnia | 109.50 m² |
| Powierzchnia użytkowa | 113.61 m² |
| Powierzchnia zabudowy | 85 m² |
| Powierzchnia dachu | 154 m² |
| Kubatura | 314 m³ |
| Wymiary budynku | 9.54 x 10.14 m |
| Kąt nachylenia | 40° |
| Wysokość budynku | 7.96 m |
| Wymiary działki | 15.54 x 18.14 m |

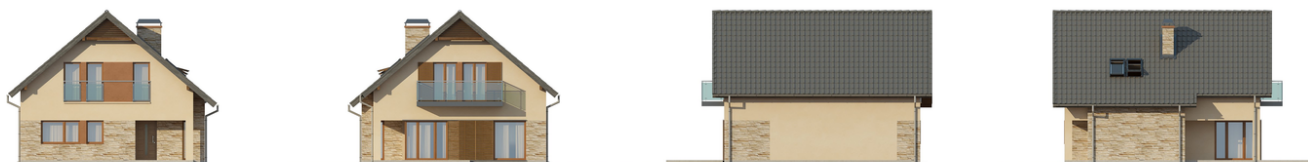


Opis projektu

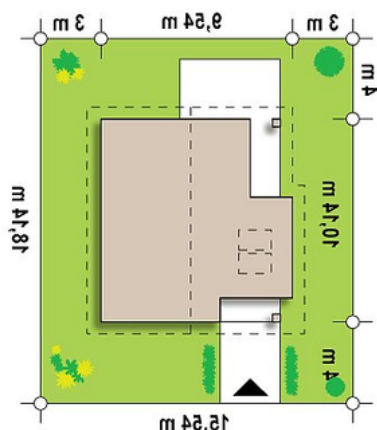
Z134 to zgrabny, kompaktowy dom z poddaszem użytkowym. Niewielka szerokość elewacji frontowej pozwoli ulokować budynek także na wąskiej 15,54m działce. Prostą bryłę budynku urozmaica podcień w strefie wejściowej oraz od strony ogrodu.

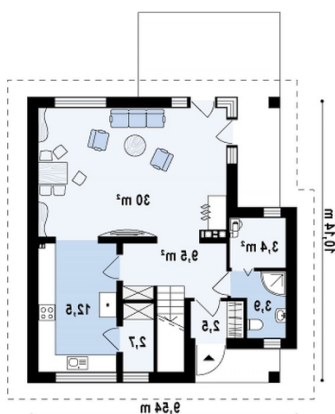
Program funkcjonalny parteru to przestronny salon z wyjściem na zadaszony taras, połączony z jadalnią. Główną zaletą jest częściowo otwarta, obszerna kuchnia z pojemną spiżarką. Dodatkowo zaplanowano miejsce na wygodną łazienkę z oknem oraz małe pomieszczenie gospodarcze, do którego można zrobić wejście...

Elewacje

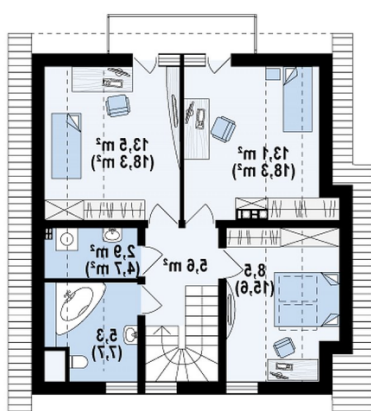


Sytuacje



Rzuty

Parter 64.60 m²

| | |
|----------------|----------------------|
| Sień | 2.40 m ² |
| Spizarka | 2.70 m ² |
| Kuchnia | 12.60 m ² |
| Salon+jadalnia | 30.00 m ² |
| Pom. gosp. | 3.40 m ² |
| Łazienka | 4.00 m ² |
| Hol | 9.50 m ² |


Poddasze 44.90 m²

| | |
|----------|----------------------|
| Hol | 5.20 m ² |
| Pralnia | 2.40 m ² |
| Pokój | 12.90 m ² |
| Pokój | 12.60 m ² |
| Pokój | 7.20 m ² |
| Łazienka | 4.60 m ² |