

Podstawowe informacje



Dane techniczne projektu

Całkowita powierzchnia	140.30 m²
Powierzchnia użytkowa	121.70 m²
Powierzchnia zabudowy	112.90 m²
Kubatura	470 m³
Wymiary budynku	12.80 x 10.10 m
Kąt nachylenia	50°
Wysokość budynku	9.28 m
Wymiary działki	20.80 x 18.10 m



Opis projektu

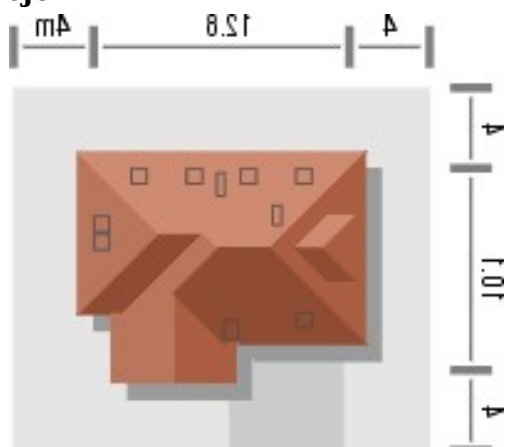
Budynek niepodpiwniczony, piętrowy z garażem. Na parterze zaprojektowano pokój dzienny z jadalnią, kuchnię ze spiżarką, wc, pom. gospodarcze dostępne z garażu. Na poddaszu znajdują się trzy pokoje oraz duża łazienka (powierzchnie poddasza liczone od wysokości 1.9m). Dokumentacja dostępna również w odbiciu lustrzanym.

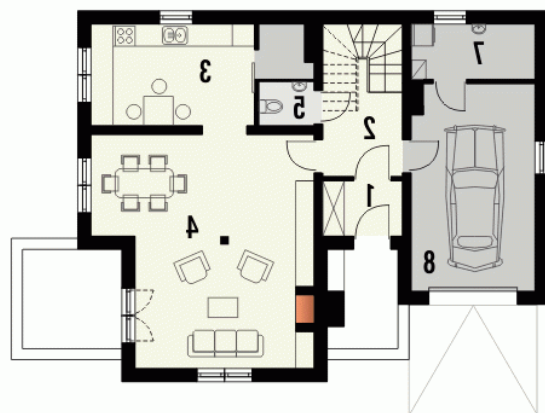
Jest to dom niezwykle dzięki swemu niepowtarzalnemu charakterowi uzyskanemu przez oryginalnie zaprojektowany dach oraz elementy ścian obłożone płytką kamienną oraz okładziną drewnianą. Bardzo interesujące w projekcie jest obniżenie dachu z przodu budynku...

Elewacje

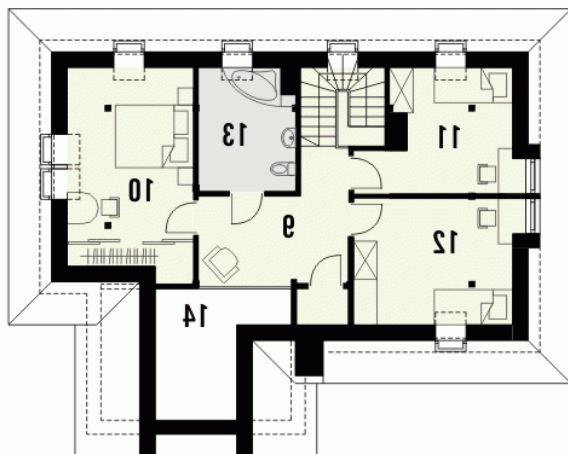


Sytuacje



Rzuty
Parter 83.60 m²


wiatrołap	3.20 m ²
hall	6.80 m ²
kuchnia	12.20 m ²
pokój dzienny	34.00 m ²
wc	1.80 m ²
spizarka	2.00 m ²
pom. gospodarcze	5.00 m ²
garaż	18.60 m ²

Poddasze 56.70 m²


pokój	14.30 m ²
pokój	9.80 m ²
pokój	12.00 m ²
łazienka	7.10 m ²
pustka	0.00 m ²
hall + schowek	13.50 m ²