

Podstawowe informacje



Dane techniczne projektu

| | |
|-------------------------------|-----------------------------|
| Całkowita powierzchnia | 146.50 m² |
| Powierzchnia użytkowa | 125.20 m² |
| Powierzchnia zabudowy | 125.20 m² |
| Kubatura | 649 m³ |
| Wymiary budynku | 11 x 12.50 m |
| Kąt nachylenia | 35° |
| Wysokość budynku | 7.33 m |
| Wymiary działki | 19 x 20.50 m |

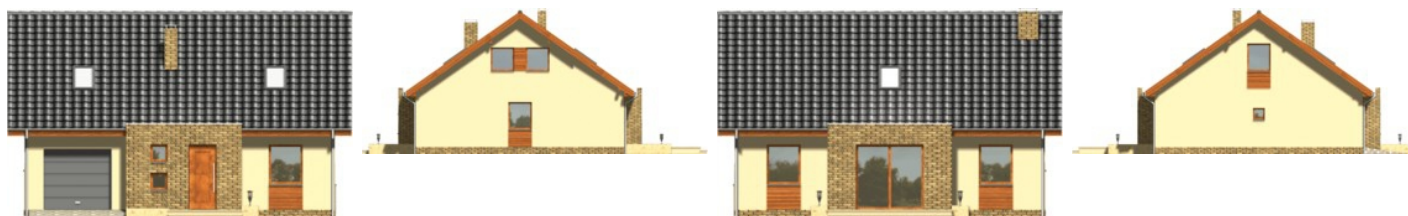


Opis projektu

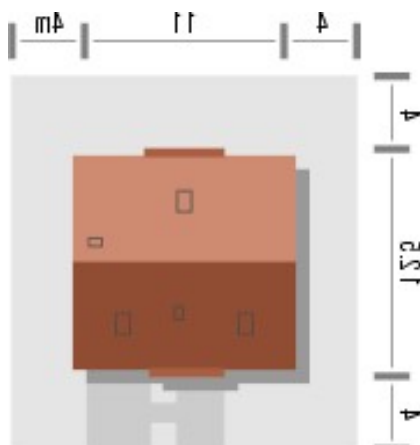
Budynek niepodpiwniczony, piętrowy z garażem. Na parterze obok pokoju dziennego i otwartej kuchni znajdują się 2 pokoje, łazienka i pomieszczenie gospodarcze. Na poddaszu pod dachem stromym zaprojektowano 3 sypialnie, łazienkę i garderobę (powierzchnie poddasza liczono od wysokości 1.9m). Dokumentacja dostępna również w odbiciu lustrzanym.

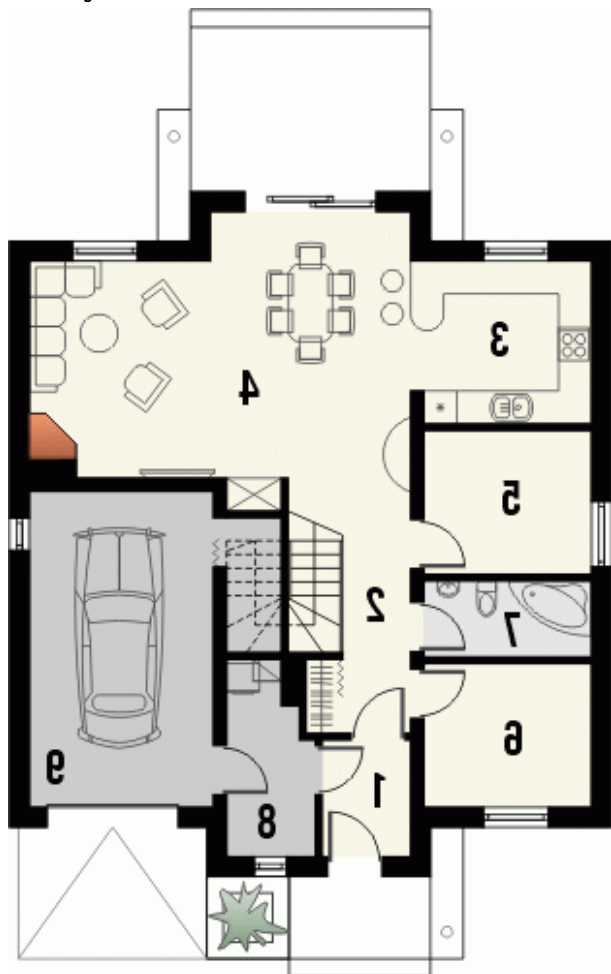
Niewielki, kompaktowy dom z garażem zintegrowanym w bryle głównej. Dzięki prostej konstrukcji i oszczędnie rozplanowanym rzutom udało się zmieścić na niewielkiej powierzchni bardzo bogaty program funkcjonalny. Z zewnątrz dodatkowego...

Elewacje

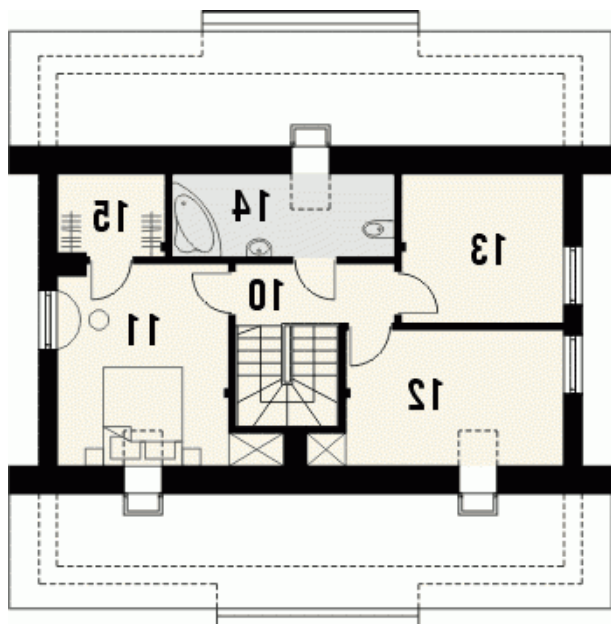


Sytuacje



Rzuty

Parter 101.90 m²

| | |
|------------------|----------------------|
| wiatrołap | 3.40 m ² |
| hall | 9.60 m ² |
| kuchnia | 9.70 m ² |
| pokój dzienny | 32.60 m ² |
| pokój | 8.00 m ² |
| pokój | 8.00 m ² |
| łazienka | 4.20 m ² |
| pom. gospodarcze | 5.10 m ² |
| garaż + schowek | 21.30 m ² |


Poddasze 44.60 m²

| | |
|-----------|----------------------|
| hall | 4.00 m ² |
| pokój | 13.00 m ² |
| pokój | 10.60 m ² |
| pokój | 8.60 m ² |
| łazienka | 5.70 m ² |
| garderoba | 2.70 m ² |