

## Podstawowe informacje



## Dane techniczne projektu

<b>Całkowita powierzchnia</b>	<b>150.60 m<sup>2</sup></b>
<b>Powierzchnia użytkowa</b>	<b>117.60 m<sup>2</sup></b>
<b>Powierzchnia zabudowy</b>	<b>120.90 m<sup>2</sup></b>
<b>Kubatura</b>	<b>640 m<sup>3</sup></b>
<b>Wymiary budynku</b>	<b>10.40 x 12.80 m</b>
<b>Kąt nachylenia</b>	<b>38°</b>
<b>Wysokość budynku</b>	<b>7.85 m</b>
<b>Wymiary działki</b>	<b>18.40 x 20.80 m</b>

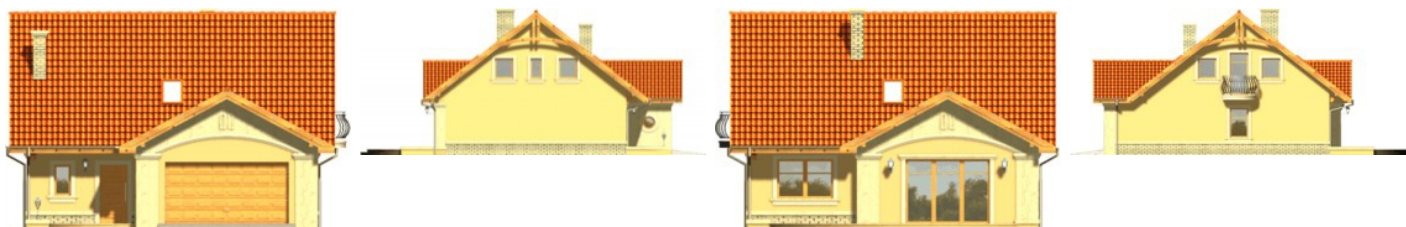


## Opis projektu

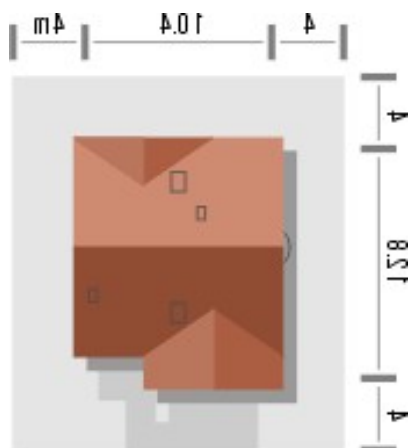
Budynek niepodpiwniczony, piętrowy z garażem dwustanowiskowym. Na parterze obok pokoju dziennego i kuchni znajduje się dodatkowy pokój, wc i pomieszczenie gospodarcze z pralnią. Na poddaszu pod dachem stromym zaprojektowano 3 sypialnie i łazienkę (powierzchnie poddasza liczone od wysokości 1.9m). Dokumentacja dostępna również w odbiciu lustrzanym.

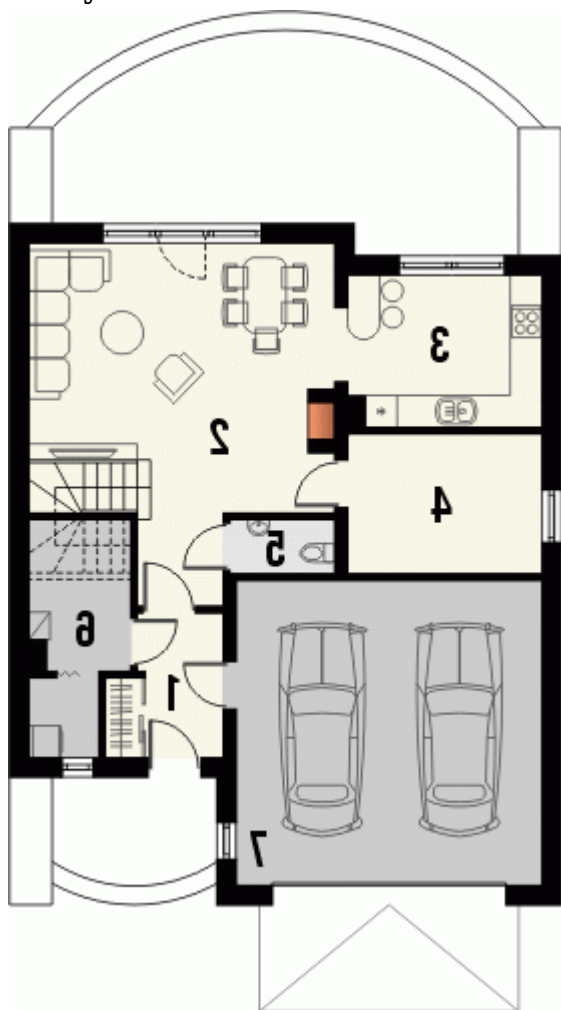
Dom średniej wielkości z garażem dwustanowiskowym lekko wysuniętym do przodu. Jego cechą charakterystyczną jest nieskomplikowana konstrukcja i prosta bryła przykryta dachem dwuspadowym. Urozmaiceniem elewacji ogrodowej jest b...

## Elewacje

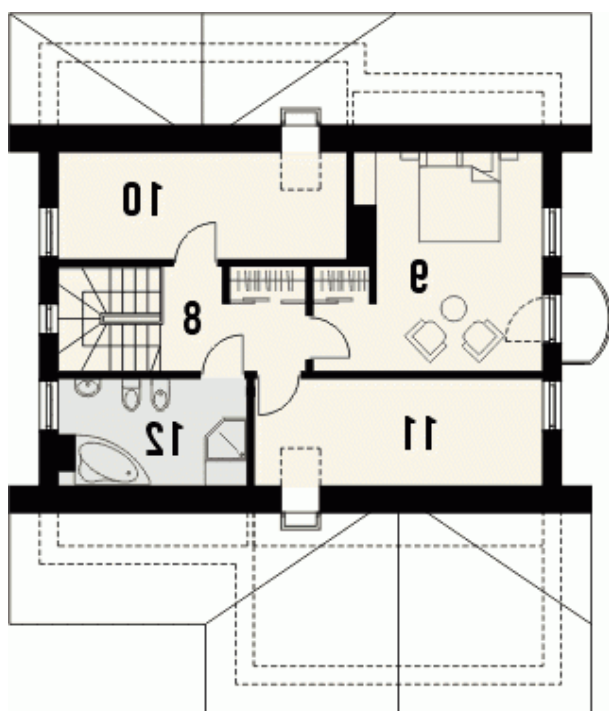


## Sytuacje



**Rzuty**

**Parter 100.20 m<sup>2</sup>**

wiatrołap z garder.	5.20 m <sup>2</sup>
pokój dzienny	33.40 m <sup>2</sup>
kuchnia	10.60 m <sup>2</sup>
pokój	9.60 m <sup>2</sup>
wc	2.00 m <sup>2</sup>
pom. gospodarcze	6.40 m <sup>2</sup>
garaż	33.00 m <sup>2</sup>


**Poddasze 50.40 m<sup>2</sup>**

pokój	10.50 m <sup>2</sup>
pokój	10.10 m <sup>2</sup>
łazienka	6.50 m <sup>2</sup>
hall	7.10 m <sup>2</sup>
pokój	16.20 m <sup>2</sup>