

## Podstawowe informacje



## Dane techniczne projektu

<b>Całkowita powierzchnia</b>	<b>151.80 m<sup>2</sup></b>
<b>Powierzchnia użytkowa</b>	<b>131.50 m<sup>2</sup></b>
<b>Powierzchnia zabudowy</b>	<b>126.90 m<sup>2</sup></b>
<b>Wymiary budynku</b>	<b>11.90 x 11.60 m</b>
<b>Kąt nachylenia</b>	<b>40°</b>
<b>Wysokość budynku</b>	<b>8.02 m</b>
<b>Wymiary działki</b>	<b>19.60 x 19.60 m</b>



## Opis projektu

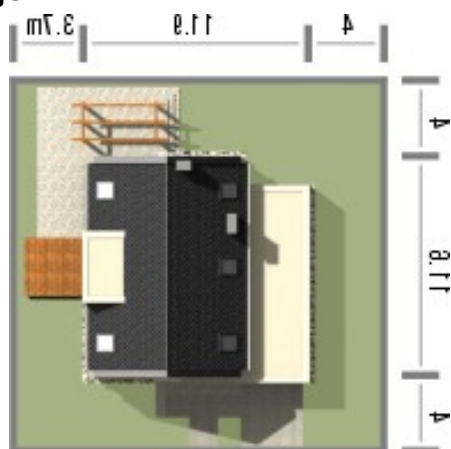
Atrakcyjny schemat funkcjonalny budynku został zamknięty w bryle o nowoczesnych detalach. Odpowiednio dobrane materiały wykończeniowe oraz kolorystyka zewnętrzna sprawiają, że dom wygląda współcześnie i będzie dobrze się prezentował w prawie każdym otoczeniu.

Ściany budynku zaprojektowano z betonu komórkowego lub w innej technologii w ramach adaptacji. Strop gęstożebrowy, więźba drewniana, pokrycie dachówką ceramiczną lub cementową. Inne pokrycia w ramach adaptacji. Elewacje tynkowane, elementy fasad okładane w zależności od projektu płytką klinkierową, deskami...

## Elewacje



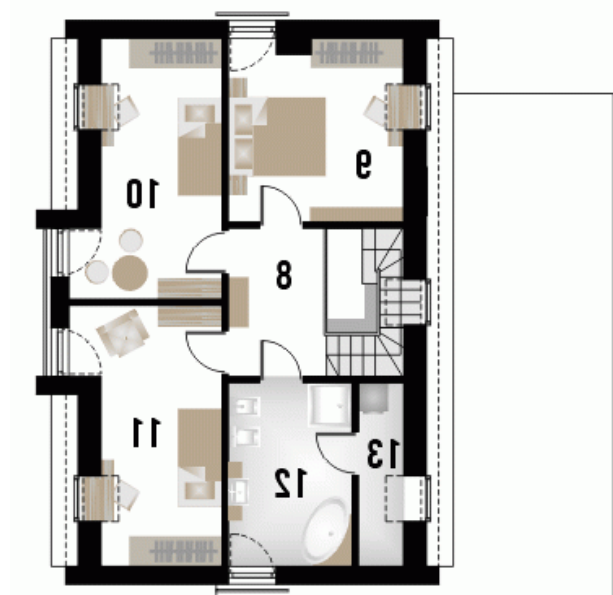
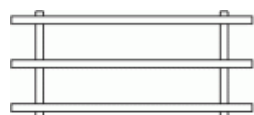
## Sytuacje



**Rzuty**

**Parter 95.40 m<sup>2</sup>**

wiatrołap	3.00 m <sup>2</sup>
hall + salon z jadalnią	43.20 m <sup>2</sup>
kuchnia	11.10 m <sup>2</sup>
pokój	8.20 m <sup>2</sup>
łazienka	3.00 m <sup>2</sup>
pom. gospodarcze	6.60 m <sup>2</sup>
garaż	20.30 m <sup>2</sup>


**Poddasze 56.40 m<sup>2</sup>**

pokój	12.50 m <sup>2</sup>
pokój	12.50 m <sup>2</sup>
łazienka	9.60 m <sup>2</sup>
pralnia	1.80 m <sup>2</sup>
hall	8.30 m <sup>2</sup>
pokój	11.70 m <sup>2</sup>