

Podstawowe informacje



Dane techniczne projektu

Całkowita powierzchnia	162.40 m²
Powierzchnia użytkowa	143.30 m²
Powierzchnia zabudowy	134.70 m²
Kubatura	820 m³
Wymiary budynku	13.70 x 11.60 m
Kąt nachylenia	45°
Wysokość budynku	8.16 m
Wymiary działki	21.70 x 19.60 m



Opis projektu

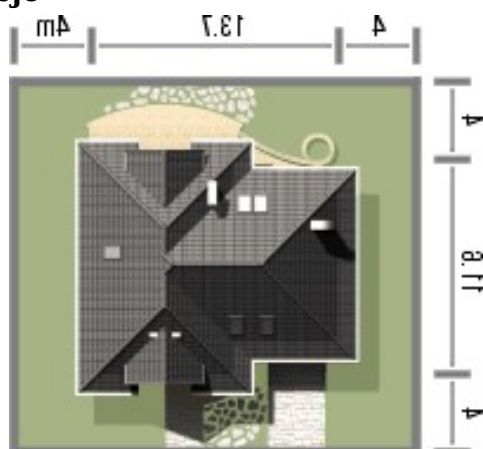
Atrakcyjny schemat funkcjonalny budynku został zamknięty w bryle o nowoczesnych detalach. Odpowiednio dobrane materiały wykończeniowe oraz kolorystyka zewnętrzna sprawiają, że dom wygląda współcześnie i będzie dobrze się prezentował w prawie każdym otoczeniu.

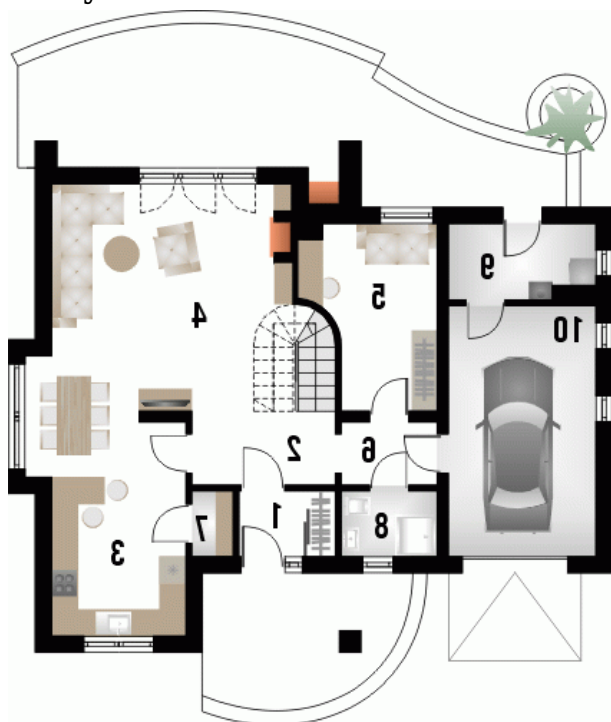
Ściany budynku zaprojektowano z betonu komórkowego lub w innej technologii w ramach adaptacji. Strop gęstożebrowy, więźba drewniana, pokrycie dachówką ceramiczną lub cementową. Inne pokrycia w ramach adaptacji. Elewacje tynkowane, elementy fasad okładane w zależności od projektu płytką klinkierową, deskami...

Elewacje

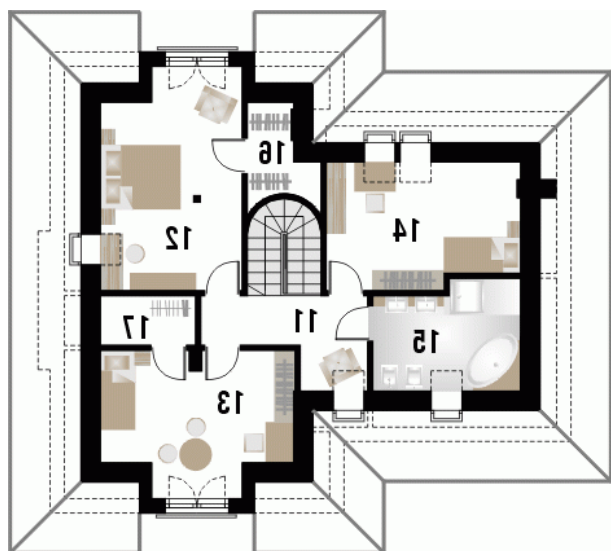


Sytuacje



Rzuty

Parter 97.40 m²

wiatrołap	3.30 m ²
garaż	19.10 m ²
hall	5.50 m ²
kuchnia	12.30 m ²
pokój dzienny z jadalnią	32.80 m ²
pokój	11.10 m ²
hall 2	3.10 m ²
spizarnia	1.40 m ²
łazienka	3.30 m ²
pom. gospodarcze	5.50 m ²


Piętro 65 m²

hall	8.90 m ²
pokój	17.10 m ²
pokój	13.00 m ²
pokój	13.00 m ²
łazienka	7.90 m ²
garderoba	2.50 m ²
garderoba	2.60 m ²