

Podstawowe informacje



Dane techniczne projektu

Całkowita powierzchnia	136.10 m²
Powierzchnia użytkowa	117.20 m²
Powierzchnia zabudowy	106.70 m²
Kubatura	586 m³
Wymiary budynku	11.90 x 9.50 m
Kąt nachylenia	40°
Wysokość budynku	7.80 m
Wymiary działki	19.90 x 17.50 m



Opis projektu

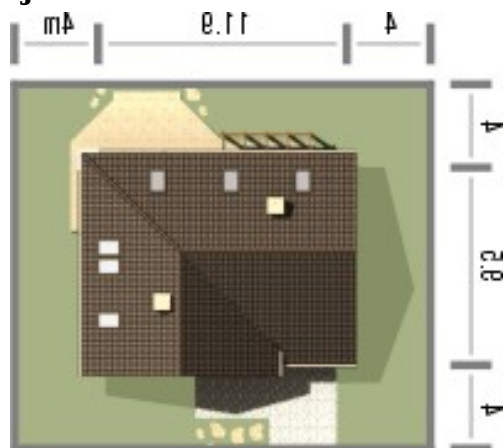
Atrakcyjny schemat funkcjonalny budynku został zamknięty w bryle o nowoczesnych detalach. Odpowiednio dobrane materiały wykończeniowe oraz kolorystyka zewnętrzna sprawiają, że dom wygląda współcześnie i będzie dobrze się prezentował w prawie każdym otoczeniu.

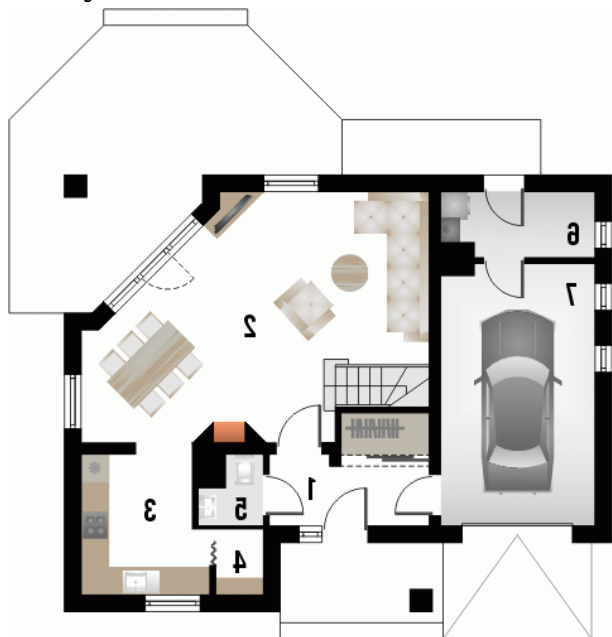
Ściany budynku zaprojektowano z betonu komórkowego lub w innej technologii w ramach adaptacji. Strop gęstożebrowy, więźba drewniana, pokrycie dachówką ceramiczną lub cementową. Inne pokrycia w ramach adaptacji. Elewacje tynkowane, elementy fasad okładane w zależności od projektu płytką klinkierową, deskami...

Elewacje

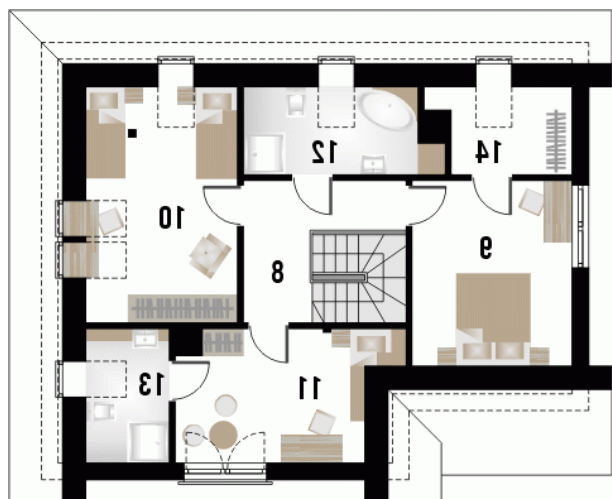


Sytuacje



Rzuty

Parter 76.30 m²

wiatrołap z garder.	6.30 m ²
pokój z jadalnią	35.00 m ²
kuchnia	8.20 m ²
spizarnia	1.50 m ²
wc	1.80 m ²
pom. gospodarcze	4.60 m ²
garaż	18.90 m ²


Poddasze 59.80 m²

pokój	14.20 m ²
pokój	11.00 m ²
łazienka	6.30 m ²
łazienka	4.30 m ²
garderoba	4.30 m ²
hall	6.90 m ²
pokój	12.80 m ²