

## Podstawowe informacje



## Dane techniczne projektu

<b>Całkowita powierzchnia</b>	<b>161.70 m<sup>2</sup></b>
<b>Powierzchnia użytkowa</b>	<b>120.70 m<sup>2</sup></b>
<b>Powierzchnia zabudowy</b>	<b>120.50 m<sup>2</sup></b>
<b>Powierzchnia dachu</b>	<b>170.40 m<sup>2</sup></b>
<b>Wymiary budynku</b>	<b>13 x 11.50 m</b>
<b>Kąt nachylenia</b>	<b>35°</b>
<b>Wymiary działki</b>	<b>20 x 19.50 m</b>

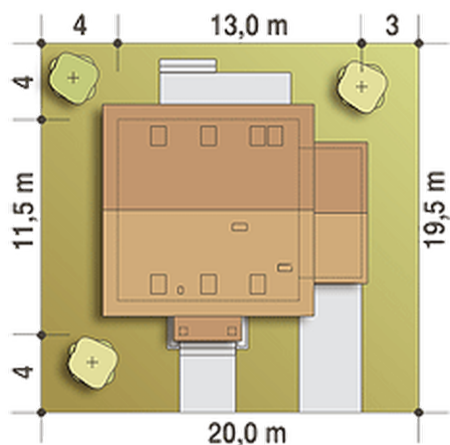
## Opis projektu

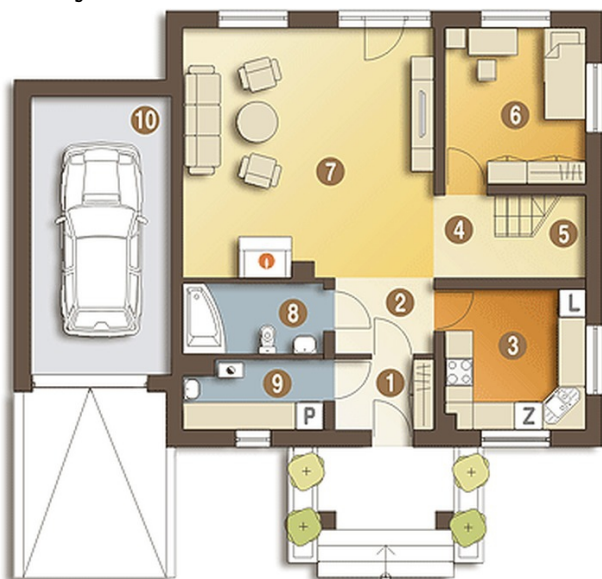
Czyżyk to sympatyczny domek dwukondygnacyjny dla 4-5-cio osobowej rodziny o zwartej bryle na bazie kwadratu, tani w realizacji i eksploatacji. Strefę dzienną na parterze stanowi salon z kominkiem i wyjściem na ogród, osobna kuchnia i pokój gościnny. Na parterze przewidziano również łazienkę i pomieszczenie techniczne oraz garderobę pod schodami. Na poddaszu strefa nocna to trzy wygodne pokoje i łazienka. Do domu przylega jednostanowiskowy garaż

## Elewacje



## Sytuacje



**Rzuty**

**Parter 93.20 m<sup>2</sup>**

Wiatrołap	3.20 m <sup>2</sup>
Salon	29.20 m <sup>2</sup>
Garaż*	18.20 m <sup>2</sup>
Pom. gosp.+CO	4.30 m <sup>2</sup>
Łazienka	4.60 m <sup>2</sup>
Hol	3.50 m <sup>2</sup>
Kuchnia	9.10 m <sup>2</sup>
Korytarzy	2.60 m <sup>2</sup>
Schody	3.70 m <sup>2</sup>
Łazienka	4.60 m <sup>2</sup>
Pokój	10.20 m <sup>2</sup>


**Poddasze 68.50 m<sup>2</sup>**

Hol	6.00 m <sup>2</sup>
Pokój sypialny	15.20 m <sup>2</sup>
Pokój sypialny	14.10 m <sup>2</sup>
Pokój sypialny	13.00 m <sup>2</sup>
Łazienka	7.50 m <sup>2</sup>