

## Podstawowe informacje



## Dane techniczne projektu

<b>Całkowita powierzchnia</b>	<b>146.50 m<sup>2</sup></b>
<b>Powierzchnia użytkowa</b>	<b>125.20 m<sup>2</sup></b>
<b>Powierzchnia zabudowy</b>	<b>124.90 m<sup>2</sup></b>
<b>Wymiary budynku</b>	<b>11 x 12.50 m</b>
<b>Kąt nachylenia</b>	<b>35°</b>
<b>Wysokość budynku</b>	<b>7.33 m</b>
<b>Wymiary działki</b>	<b>19 x 20.50 m</b>

## Opis projektu

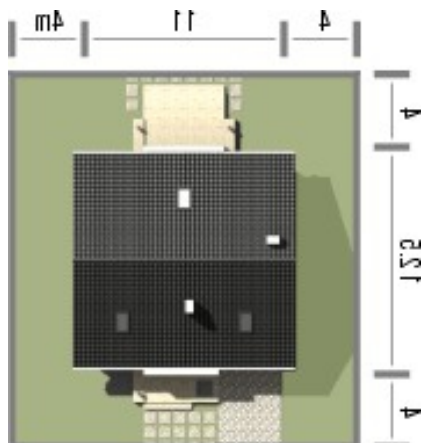
Projekt domu Anegdota ma garaż wbudowany w parterze oraz poddasze użytkowe pod dachem dwuspadowym. Jest to propozycja domu taniego zarówno w budowie, jak i późniejszej eksploatacji. W elewacji frontowej i tylnej uwagę zwraca centralny element obłożony drewnem. Ozdobą są też wyodrębnione innym kolorem tynku pola podokienne oraz ciemnoszary cokół.

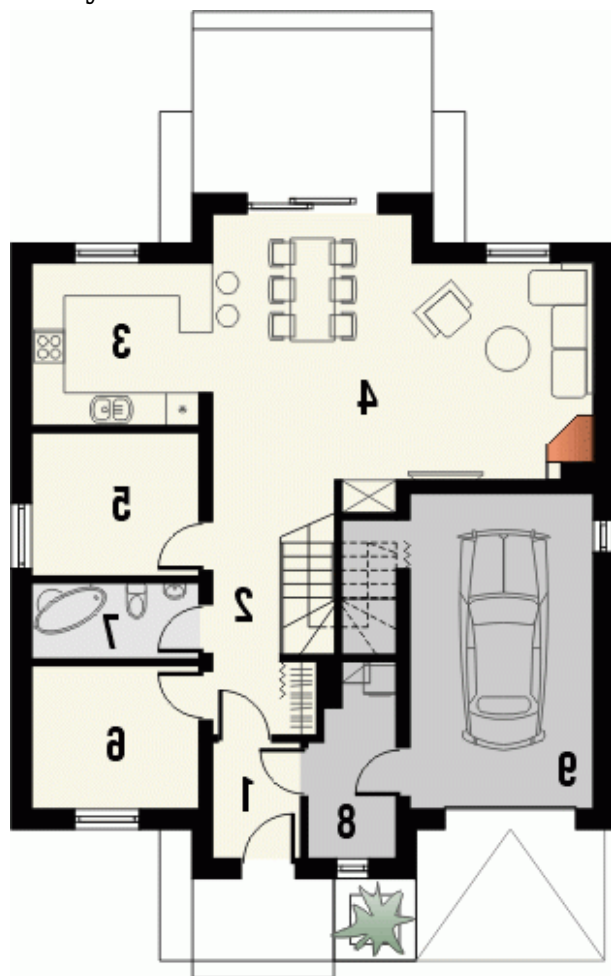
Na parterze do dyspozycji domowników jest salon z jadalnią w wykuszu oraz kuchnię i dwa pokoje z łazienką. Poprzez pomieszczenie przechodzi się z wiatrołapu do garażu, z którego jest jeszcze dostępna w...

## Elewacje

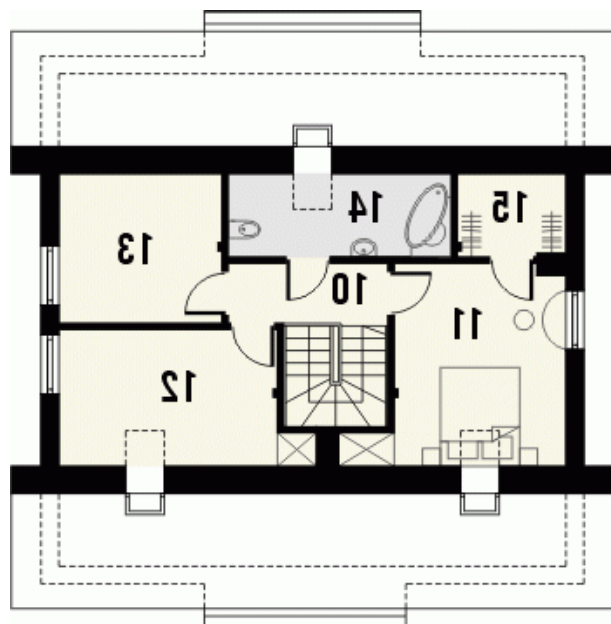


## Sytuacje



**Rzuty**

**Parter 101.90 m<sup>2</sup>**

wiatrołap	3.40 m <sup>2</sup>
hall	9.60 m <sup>2</sup>
kuchnia	9.70 m <sup>2</sup>
pokój dzienny	32.60 m <sup>2</sup>
pokój	8.00 m <sup>2</sup>
pokój	8.00 m <sup>2</sup>
łazienka	4.20 m <sup>2</sup>
pom. gospodarcze	5.10 m <sup>2</sup>
garaż + schowek	21.30 m <sup>2</sup>


**Piętro 44.60 m<sup>2</sup>**

hall	4.00 m <sup>2</sup>
pokój	13.00 m <sup>2</sup>
pokój	10.60 m <sup>2</sup>
pokój	8.60 m <sup>2</sup>
łazienka	5.70 m <sup>2</sup>
garderoba	2.70 m <sup>2</sup>